

Nur für Forschungszwecke

ADRB1 Polyklonaler Antikörper

Katalog-Nr.: 28323-1-AP



Allgemeine Informationen

Katalog-Nr.: 28323-1-AP	GenBank-Zugangsnummer: NM_000684	Reinigungsmethode: Antigen-Affinitätsreinigung
Größe: 150ul, Konzentration: 650 µg/ml von Nanodrop;	GeneID (NCBI): 153	Empfohlene Verdünnungen: WB 1:1000-1:4000
Wirt: Kaninchen	Vollständiger Name: adrenergic, beta-1-, receptor	
Isotyp: IgG	Berechnete Masse: 51 kDa	
Immunogen Katalognummer: AG28223	Beobachtete Masse: 49 kDa	

Anwendungen

Geprüfte Anwendungen: WB, ELISA	Positivkontrollen: WB : Mausherzgewebe, Rattenherzgewebe
Getestete Reaktivität: Human, Maus, Ratte	

Hintergrundinformationen

ADRB1 (adrenergic receptor beta 1), a member of the G protein-coupled receptor (GPCR) superfamily, responds to catecholamine stimulation. In the heart, ADRB1 is the predominant subtype expressed and mediate increases in inotropy and chronotropy when stimulated. ADRB1 mediates a wide range of cardiovascular physiological responses and has been of great interest to researchers as a therapeutic target for cardiovascular diseases. Moreover, there are three subtypes of ADRBs (ADRB1, ADRB2 and ADRB3) encoded by three separate genes (PMID:16636683; 33372534; 33593484).

Lagerung

Lagerungsbedingungen:
Bei -20°C lagern. Nach dem Versand ein Jahr lang stabil
Lagerungspuffer:
PBS mit 0.02% Natriumazid und 50% Glycerin pH 7.3.
Aliquotieren ist nicht notwendig bei -20°C Lagerung

***** 20ul-Größen enthalten 0.1% BSA**

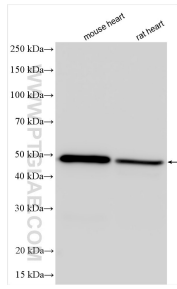
For technical support and original validation data for this product please contact:

T: 1 (888) 4PTGLAB (1-888-478-4522) (toll free
in USA), or 1(312) 455-8498 (outside USA)

E: proteintech@ptglab.com
W: ptglab.com

This product is exclusively available under Proteintech Group brand and is not available to purchase from any other manufacturer.

Ausgewählte Validierungsdaten



Various lysates were subjected to SDS PAGE followed by western blot with 28323-1-AP (ADRB1 antibody) at dilution of 1:2000 incubated at room temperature for 1.5 hours.