

Nur für Forschungszwecke

PLCG1 Polyklonaler Antikörper

Katalog-Nr.: 28362-1-AP

1 Publikationen



Allgemeine Informationen

Katalog-Nr.:
28362-1-AP

Größe:

150ul, Konzentration: 850 µg/ml von Nanodrop und 400 µg/ml durch die Bradford-Methode mit BSA als Standard;

Wirt:

Kaninchen

Isotyp:

IgG

Immunogen Katalognummer:

AG27218

GenBank-Zugangsnummer:

GeneID (NCBI):

5335

Vollständiger Name:

phospholipase C, gamma 1

Berechnete Masse:

149 kDa

Beobachtete Masse:

149 kDa

Reinigungsmethode:

Antigen-Affinitätsreinigung

Empfohlene Verdünnungen:

WB 1:1000-1:4000

Anwendungen

Geprüfte Anwendungen:

WB, ELISA

In Publikationen genannte Anwendungen:

WB

Getestete Reaktivität:

Human

Zitierte Arten:

Human

Positivkontrollen:

WB: HEK-293-Zellen, Jurkat-Zellen, MCF-7-Zellen

Hintergrundinformationen

Bemerkenswerte Veröffentlichungen

Verfasser

Pubmed ID

Journal

Anwendung

Yao-Qi Zhou

37012514

Cell Oncol (Dordr)

WB

Lagerung

Lagerungsbedingungen:

Bei -20°C lagern. Nach dem Versand ein Jahr lang stabil

Lagerungspuffer:

PBS mit 0.02% Natriumazid und 50% Glycerin pH 7.3.

Aliquotieren ist nicht notwendig bei -20°C Lagerung

*** 20ul-Größen enthalten 0.1% BSA

For technical support and original validation data for this product please contact:

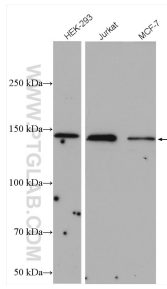
T: 1 (888) 4PTGLAB (1-888-478-4522) (toll free in USA), or 1(312) 455-8498 (outside USA)

E: proteintech@ptglab.com

W: ptglab.com

This product is exclusively available under Proteintech Group brand and is not available to purchase from any other manufacturer.

Ausgewählte Validierungsdaten



Various lysates were subjected to SDS PAGE followed by western blot with 28362-1-AP (PLCG1 antibody) at dilution of 1:2000 incubated at room temperature for 1.5 hours.