

Nur für Forschungszwecke

# ARPC1B Polyklonaler Antikörper

Katalog-Nr.: 28368-1-AP

Vorgestelltes Produkt



## Allgemeine Informationen

**Katalog-Nr.:**  
28368-1-AP

**Größe:**  
150ul, Konzentration: 600 µg/ml von  
Nanodrop und 300 µg/ml durch die  
Bradford-Methode mit BSA als  
Standard;

**Wirt:**  
Kaninchen

**Isotyp:**  
IgG

**Immunogen Katalognummer:**  
AG29001

**GenBank-Zugangsnummer:**  
BC007555

**GeneID (NCBI):**  
10095

**Vollständiger Name:**  
actin related protein 2/3 complex,  
subunit 1B, 41kDa

**Berechnete Masse:**  
41 kDa

**Beobachtete Masse:**  
37 kDa

**Reinigungsmethode:**  
Antigen-Affinitätsreinigung

**Empfohlene Verdünnungen:**  
WB 1:1000-1:6000  
IP 0.5-4.0 µg für IP und 1:500-1:2000  
für WB

## Anwendungen

**Geprüfte Anwendungen:**  
IP, WB, ELISA

**Getestete Reaktivität:**  
Human

**Positivkontrollen:**

**WB:** HeLa-Zellen, HEK-293T-Zellen

**IP:** HeLa-Zellen,

## Hintergrundinformationen

ARPC1B also known as ARC41, p41-ARC, or p40-ARC, is one of seven subunits of the human Arp2/3 protein complex, that belongs to the SOP2 family. ARPC1B localizes on centrosomes and has a distinct role in centrosomal homeostasis. ARPC1B is both a physiological activator and substrate of Aurora A kinase, and these interactions help to maintain mitotic integrity in mammalian cells. In recent research, ARPC1B is selected as a candidate prediction marker for sensitivity of Choroidal malignant melanomas to radiotherapy.

## Lagerung

**Lagerungsbedingungen:**

Bei -20°C lagern. Nach dem Versand ein Jahr lang stabil

**Lagerungspuffer:**

PBS mit 0.02% Natriumazid und 50% Glycerin pH 7.3.

Aliquotieren ist nicht notwendig bei -20°C Lagerung

**\*\*\* 20ul-Größen enthalten 0.1% BSA**

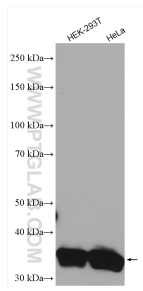
For technical support and original validation data for this product please contact:

T: 1 (888) 4PTGLAB (1-888-478-4522) (toll free  
in USA), or 1(312) 455-8498 (outside USA)

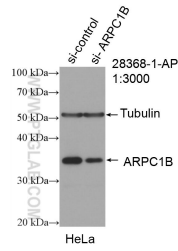
E: [proteintech@ptglab.com](mailto:proteintech@ptglab.com)  
W: [ptglab.com](http://ptglab.com)

**This product is exclusively available under Proteintech Group brand and is not available to purchase from any other manufacturer.**

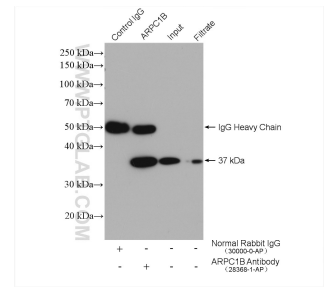
## Ausgewählte Validierungsdaten



Various lysates were subjected to SDS PAGE followed by western blot with 28368-1-AP (ARPC1B antibody) at dilution of 1:3000 incubated at room temperature for 1.5 hours.



WB result of ARPC1B antibody (28368-1-AP; 1:3000; incubated at room temperature for 1.5 hours) with sh-Control and sh-ARPC1B transfected HeLa cells.



IP result of anti-ARPC1B (IP:28368-1-AP, 4ug; Detection:28368-1-AP 1:1000) with HeLa cells lysate 1600 ug.