

Nur für Forschungszwecke

TPM1 Polyklonaler Antikörper

Katalog-Nr.: 28477-1-AP

1 Publikationen



Allgemeine Informationen

Katalog-Nr.:
28477-1-AP

Größe:

150ul, Konzentration: 700 µg/ml von
Nanodrop und 367 µg/ml durch die
Bradford-Methode mit BSA als
Standard;

Wirt:

Kaninchen

Isotyp:

IgG

Immunogen Katalognummer:

AG29525

GenBank-Zugangsnummer:

BC053545

GeneID (NCBI):

7168

Vollständiger Name:

tropomyosin 1 (alpha)

Beobachtete Masse:

30 kDa

Reinigungsmethode:

Antigen-Affinitätsreinigung

Empfohlene Verdünnungen:

WB 1:1000-1:8000

IHC 1:50-1:500

Anwendungen

Geprüfte Anwendungen:

IHC, WB, ELISA

In Publikationen genannte Anwendungen:

WB

Getestete Reaktivität:

Human, Maus, Ratte

**Hinweis-IHC: Antigendemaskierung mit TE-
Puffer pH 9,0 empfohlen. (*) Wahlweise
kann die Antigendemaskierung auch mit
Citratpuffer pH 6,0 erfolgen.**

Positivkontrollen:

WB: U-251-Zellen, mouse heart, mouse lung, rat lung

IHC: humanes Magenkrebsgewebe, Maus-
Skelettmuskelgewebe

Hintergrundinformationen

Bemerkenswerte Veröffentlichungen

Verfasser

Megan L Norris

Pubmed ID

36859340

Journal

Genes Dev

Anwendung

WB

Lagerung

Lagerungsbedingungen:

Bei -20°C lagern. Nach dem Versand ein Jahr lang stabil

Lagerungspuffer:

PBS mit 0.02% Natriumazid und 50% Glycerin pH 7.3.

Aliquotieren ist nicht notwendig bei -20°C Lagerung

***** 20ul-Größen enthalten 0.1% BSA**

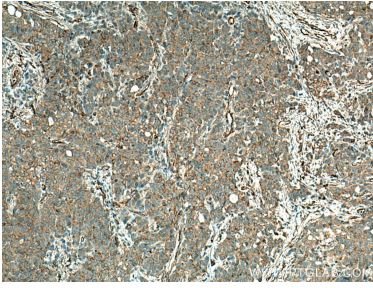
For technical support and original validation data for this product please contact:

T: 1 (888) 4PTGLAB (1-888-478-4522) (toll free
in USA), or 1(312) 455-8498 (outside USA)

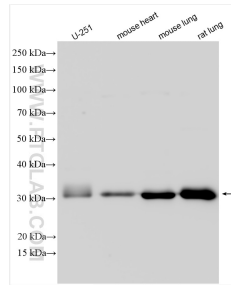
E: proteintech@ptglab.com
W: ptglab.com

This product is exclusively available under Proteintech
Group brand and is not available to purchase from any
other manufacturer.

Ausgewählte Validierungsdaten



Immunohistochemical analysis of paraffin-embedded human stomach cancer tissue slide using 28477-1-AP (TPM1 antibody) at dilution of 1:50 (under 10x lens). Heat mediated antigen retrieval with Tris-EDTA buffer (pH 9.0).



Various lysates were subjected to SDS PAGE followed by western blot with 28477-1-AP (TPM1 antibody) at dilution of 1:4000 incubated at room temperature for 1.5 hours.