

Nur für Forschungszwecke

# GCH1 Polyklonaler Antikörper

Katalog-Nr.: 28501-1-AP

3 Publikationen



## Allgemeine Informationen

<b>Katalog-Nr.:</b> 28501-1-AP	<b>GenBank-Zugangsnummer:</b> BC025415	<b>Reinigungsmethode:</b> Antigen-Affinitätsreinigung
<b>Größe:</b> 150ul, Konzentration: 450 µg/ml von Nanodrop und 333 µg/ml durch die Bradford-Methode mit BSA als Standard;	<b>GeneID (NCBI):</b> 2643	<b>Empfohlene Verdünnungen:</b> WB 1:1000-1:6000 IHC 1:200-1:800
<b>Wirt:</b> Kaninchen	<b>Vollständiger Name:</b> GTP cyclohydrolase 1	
<b>Isotyp:</b> IgG	<b>Berechnete Masse:</b> 28 kDa	
<b>Immunogen Katalognummer:</b> AG28896	<b>Beobachtete Masse:</b> 30-35 kDa	

## Anwendungen

<b>Geprüfte Anwendungen:</b> IHC, WB, ELISA	<b>Positivkontrollen:</b> WB : HEK-293-Zellen, Mauslebergewebe, Rattenlebergewebe
<b>In Publikationen genannte Anwendungen:</b> IF, WB	<b>IHC :</b> Rattenlebergewebe, Mauslebergewebe
<b>Getestete Reaktivität:</b> Human, Maus, Ratte	
<b>Zitierte Arten:</b> Human	
<b>Hinweis-IHC: Antigendemaskierung mit TE-Puffer pH 9,0 empfohlen. (*) Wahlweise kann die Antigendemaskierung auch mit Citratpuffer pH 6,0 erfolgen.</b>	

## Hintergrundinformationen

### Bemerkenswerte Veröffentlichungen

Verfasser	Pubmed ID	Journal	Anwendung
Jiujian Zheng	36196723	Eur Rev Med Pharmacol Sci	WB
Dong Liu	36627132	Adv Sci (Weinh)	WB
Tanxiu Chen	36572150	Viol Sin	WB,IF

## Lagerung

**Lagerungsbedingungen:**  
Bei -20°C lagern. Nach dem Versand ein Jahr lang stabil

**Lagerungspuffer:**  
PBS mit 0.02% Natriumazid und 50% Glycerin pH 7.3.

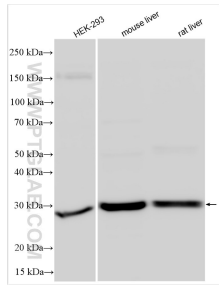
Aliquotieren ist nicht notwendig bei -20°C Lagerung

\*\*\* 20ul-Größen enthalten 0.1% BSA

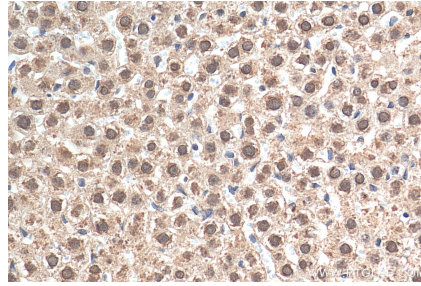
For technical support and original validation data for this product please contact:  
T: 1 (888) 4PTGLAB (1-888-478-4522) (toll free in USA), or 1(312) 455-8498 (outside USA)  
E: proteintech@ptglab.com  
W: ptglab.com

This product is exclusively available under Proteintech Group brand and is not available to purchase from any other manufacturer.

## Ausgewählte Validierungsdaten



Various lysates were subjected to SDS PAGE followed by western blot with 28501-1-AP (GCH1 antibody) at dilution of 1:3000 incubated at room temperature for 1.5 hours.



Immunohistochemical analysis of paraffin-embedded rat liver tissue slide using 28501-1-AP (GCH1 antibody) at dilution of 1:400 (under 40x lens). Heat mediated antigen retrieval with Tris-EDTA buffer (pH 9.0).