

Nur für Forschungszwecke

# FUNDC1 Polyklonaler Antikörper

Katalog-Nr.:28519-1-AP



## Allgemeine Informationen

|  |   |  |
|--|---|--|
| <b>Katalog-Nr.:</b><br>28519-1-AP                                  | <b>GenBank-Zugangsnummer:</b><br>BC042813               | <b>Reinigungsmethode:</b><br>Antigen-Affinitätsreinigung |
| <b>Größe:</b><br>150ul , Konzentration: 450 µg/ml von<br>Nanodrop; | <b>GeneID (NCBI):</b><br>139341                         | <b>Empfohlene Verdünnungen:</b><br>WB 1:2000-1:16000     |
| <b>Wirt:</b><br>Kaninchen  | <b>Vollständiger Name:</b><br>FUN14 domain containing 1 |  |
| <b>Isotyp:</b><br>IgG  | <b>Berechnete Masse:</b><br>155 aa, 17 kDa              |  |
| <b>Immunogen Katalognummer:</b><br>AG29358                         | <b>Beobachtete Masse:</b><br>17 kDa                     |  |

## Anwendungen

|   |   |
|---|---|
| <b>Geprüfte Anwendungen:</b><br>WB, ELISA           | <b>Positivkontrollen:</b><br>WB : RAW 264.7-Zellen, C6-Zellen, Maushirngewebe,<br>Mauslebergewebe |
| <b>Getestete Reaktivität:</b><br>Human, Maus, Ratte |   |

## Hintergrundinformationen

FUNDC1 is a novel mitochondrial-associated membrane (MAM) protein, enriched at the MAM by interacting with the ER resident protein CANX (calnexin) under hypoxia. As mitophagy proceeds, it dissociates from CANX and preferably recruits DNM1L/DRP1 to drive mitochondrial fission in response to hypoxic stress.

## Lagerung

**Lagerungsbedingungen:**  
Bei -20°C lagern. Nach dem Versand ein Jahr lang stabil  
**Lagerungspuffer:**  
PBS mit 0.02% Natriumazid und 50% Glycerin pH 7.3.  
Aliquotieren ist nicht notwendig bei -20°C Lagerung

\*\*\* 20ul-Größen enthalten 0.1% BSA

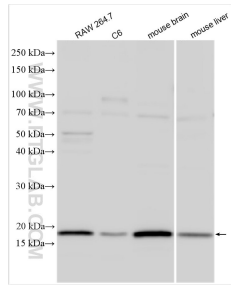
For technical support and original validation data for this product please contact:

T: 1 (888) 4PTGLAB (1-888-478-4522) (toll free  
in USA), or 1(312) 455-8498 (outside USA)

E: [proteintech@ptglab.com](mailto:proteintech@ptglab.com)  
W: [ptglab.com](http://ptglab.com)

This product is exclusively available under Proteintech Group brand and is not available to purchase from any other manufacturer.

## Ausgewählte Validierungsdaten



Various lysates were subjected to SDS PAGE followed by western blot with 28519-1-AP (FUNDC1 antibody) at dilution of 1:8000 incubated at room temperature for 1.5 hours.