

Nur für Forschungszwecke

PDE6D Polyklonaler Antikörper

Katalog-Nr.:28573-1-AP



Allgemeine Informationen

Katalog-Nr.:
28573-1-AP

Größe:
150ul, Konzentration: 500 µg/ml von
Nanodrop und 300 µg/ml durch die
Bradford-Methode mit BSA als
Standard;

Wirt:
Kaninchen

Isotyp:
IgG

Immunogen Katalognummer:
AG29563

GenBank-Zugangsnummer:
NM_002601

GeneID (NCBI):
5147

Vollständiger Name:
phosphodiesterase 6D, cGMP-specific,
rod, delta

Berechnete Masse:
17 KDa

Beobachtete Masse:
14-17 kDa

Reinigungsmethode:
Antigen-Affinitätsreinigung

Empfohlene Verdünnungen:
WB 1:1000-1:5000

Anwendungen

Geprüfte Anwendungen:
WB,ELISA

Getestete Reaktivität:
Human, Maus, Ratte

Positivkontrollen:

WB : HeLa-Zellen, HepG2-Zellen, humanes Plazenta-
Gewebe, Maushirngewebe, Rattenhirngewebe

Hintergrundinformationen

Lagerung

Lagerungsbedingungen:

Bei -20°C lagern. Nach dem Versand ein Jahr lang stabil

Lagerungspuffer:

PBS mit 0.02% Natriumazid und 50% Glycerin pH 7.3.

Aliquotieren ist nicht notwendig bei -20°C Lagerung

*** 20ul-Größen enthalten 0.1% BSA

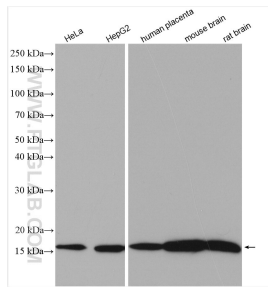
For technical support and original validation data for this product please contact:

T: 1 (888) 4PTGLAB (1-888-478-4522) (toll free
in USA), or 1(312) 455-8498 (outside USA)

E: proteintech@ptglab.com
W: ptglab.com

This product is exclusively available under Proteintech
Group brand and is not available to purchase from any
other manufacturer.

Ausgewählte Validierungsdaten



Various lysates were subjected to SDS PAGE followed by western blot with 28573-1-AP (PDE6D antibody) at dilution of 1:2500 incubated at room temperature for 1.5 hours.