

Nur für Forschungszwecke

KIF23 Polyklonaler Antikörper

Katalog-Nr.: 28587-1-AP

Vorgestelltes Produkt

5 Publikationen



Allgemeine Informationen

Katalog-Nr.: 28587-1-AP	GenBank-Zugangsnummer: NM_138555	Reinigungsmethode: Antigen-Affinitätsreinigung
Größe: 150ul, Konzentration: 850 µg/ml von Nanodrop;	GeneID (NCBI): 9493	Empfohlene Verdünnungen: WB 1:300-1:1000 IHC 1:50-1:500
Wirt: Kaninchen	Vollständiger Name: kinesin family member 23	
Isotyp: IgG	Berechnete Masse: 110 kDa	
Immunogen Katalognummer: AG29346	Beobachtete Masse: 110 kDa	

Anwendungen

Geprüfte Anwendungen: IHC, WB, ELISA	Positivkontrollen: WB : HeLa-Zellen, U-87 MG-Zellen
In Publikationen genannte Anwendungen: IF, IHC, WB	IHC : humanes Magenkrebsgewebe, humanes Leberkarzinomgewebe
Getestete Reaktivität: Human	
Zitierte Arten: Human	
Hinweis-IHC: Antigenmaskierung mit TE-Puffer pH 9,0 empfohlen. (*) Wahlweise kann die Antigenmaskierung auch mit Citratpuffer pH 6,0 erfolgen.	

Hintergrundinformationen

Bemerkenswerte Veröffentlichungen

Verfasser	Pubmed ID	Journal	Anwendung
Mei-Ling Dong	35784274	Front Immunol	WB
Umut Batman	35849559	PLoS Biol	IF
Xin He	34933054	Toxicol Appl Pharmacol	WB

Lagerung

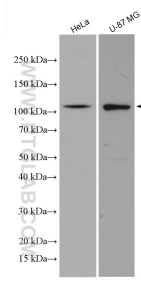
Lagerungsbedingungen:
Bei -20°C lagern. Nach dem Versand ein Jahr lang stabil
Lagerungspuffer:
PBS mit 0.02% Natriumazid und 50% Glycerin pH 7.3.
Aliquotieren ist nicht notwendig bei -20°C Lagerung

*** 20ul-Größen enthalten 0.1% BSA

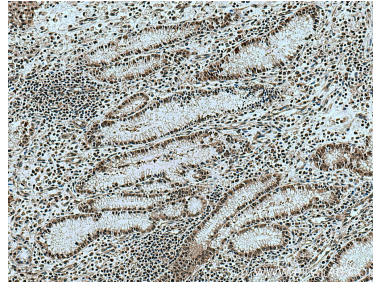
For technical support and original validation data for this product please contact:
T: 1 (888) 4PTGLAB (1-888-478-4522) (toll free in USA), or 1(312) 455-8498 (outside USA)
E: proteintech@ptglab.com
W: ptglab.com

This product is exclusively available under Proteintech Group brand and is not available to purchase from any other manufacturer.

Ausgewählte Validierungsdaten



Various lysates were subjected to SDS PAGE followed by western blot with 28587-1-AP (KIF23 antibody) at dilution of 1:1000 incubated at room temperature for 1.5 hours.



Immunohistochemical analysis of paraffin-embedded human stomach cancer tissue slide using 28587-1-AP (KIF23 antibody) at dilution of 1:200 (under 10x lens). Heat mediated antigen retrieval with Tris-EDTA buffer (pH 9.0).