

Nur für Forschungszwecke

# PPP1CA Polyklonaler Antikörper

Katalog-Nr.:28617-1-AP



## Allgemeine Informationen

<b>Katalog-Nr.:</b> 28617-1-AP	<b>GenBank-Zugangsnummer:</b> BC001888	<b>Reinigungsmethode:</b> Antigen-Affinitätsreinigung
<b>Größe:</b> 150ul , Konzentration: 350 µg/ml von Nanodrop;	<b>GeneID (NCBI):</b> 5499	<b>Empfohlene Verdünnungen:</b> WB 1:1000-1:8000 IHC 1:50-1:500
<b>Wirt:</b> Kaninchen	<b>Vollständiger Name:</b> protein phosphatase 1, catalytic subunit, alpha isoform	
<b>Isotyp:</b> IgG	<b>Berechnete Masse:</b> 330 aa, 38 kDa	
<b>Immunogen Katalognummer:</b> AG28451	<b>Beobachtete Masse:</b> 37 kDa	

## Anwendungen

**Geprüfte Anwendungen:**  
IHC, WB, ELISA

**Getestete Reaktivität:**  
Human

**Hinweis-IHC: Antigenmaskierung mit TE-Puffer pH 9,0 empfohlen. (\*) Wahlweise kann die Antigenmaskierung auch mit Citratpuffer pH 6,0 erfolgen.**

**Positivkontrollen:**

WB : HeLa-Zellen, LNCaP-Zellen

IHC : humanes Mammakarzinomgewebe,

## Hintergrundinformationen

### Lagerung

**Lagerungsbedingungen:**

Bei -20°C lagern. Nach dem Versand ein Jahr lang stabil

**Lagerungspuffer:**

PBS mit 0.02% Natriumazid und 50% Glycerin pH 7.3.

Aliquotieren ist nicht notwendig bei -20°C Lagerung

**\*\*\* 20ul-Größen enthalten 0.1% BSA**

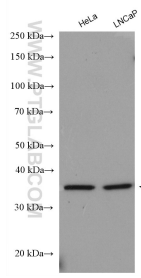
For technical support and original validation data for this product please contact:

T: 1 (888) 4PTGLAB (1-888-478-4522) (toll free  
in USA), or 1(312) 455-8498 (outside USA)

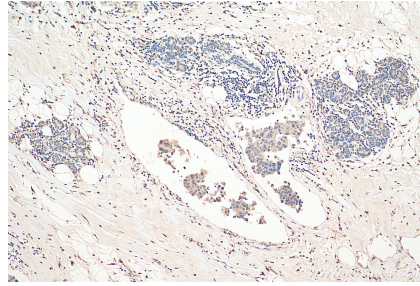
E: [proteintech@ptglab.com](mailto:proteintech@ptglab.com)  
W: [ptglab.com](http://ptglab.com)

**This product is exclusively available under Proteintech Group brand and is not available to purchase from any other manufacturer.**

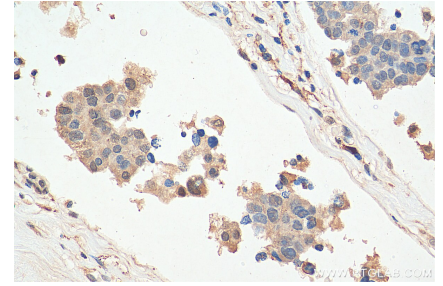
## Ausgewählte Validierungsdaten



Various lysates were subjected to SDS PAGE followed by western blot with 28617-1-AP (PPP1CA antibody) at dilution of 1:4000 incubated at room temperature for 1.5 hours.



Immunohistochemical analysis of paraffin-embedded human breast cancer tissue slide using 28617-1-AP (PPP1CA antibody) at dilution of 1:200 (under 10x lens). Heat mediated antigen retrieval with Tris-EDTA buffer (pH 9.0).



Immunohistochemical analysis of paraffin-embedded human breast cancer tissue slide using 28617-1-AP (PPP1CA antibody) at dilution of 1:200 (under 40x lens). Heat mediated antigen retrieval with Tris-EDTA buffer (pH 9.0).