

Nur für Forschungszwecke

PACT Polyklonaler Antikörper

Katalog-Nr.:28636-1-AP

Vorgestelltes Produkt



Allgemeine Informationen

Katalog-Nr.:

28636-1-AP

Größe:

150ul , Konzentration: 750 µg/ml von
Nanodrop;

Wirt:

Kaninchen

Isotyp:

IgG

Immunogen Katalognummer:

AG29784

GenBank-Zugangsnummer:

BC009470

GeneID (NCBI):

8575

Vollständiger Name:

protein kinase, interferon-inducible
double stranded RNA dependent
activator

Berechnete Masse:

34 kDa

Beobachtete Masse:

34 kDa

Reinigungsmethode:

Antigen-Affinitätsreinigung

Empfohlene Verdünnungen:

WB 1:1000-1:8000

Anwendungen

Geprüfte Anwendungen:

WB, ELISA

Getestete Reaktivität:

Human, Maus, Ratte

Positivkontrollen:

WB : HeLa-Zellen, K-562-Zellen, Maushodengewebe,
MCF-7-Zellen

Hintergrundinformationen

Lagerung

Lagerungsbedingungen:

Bei -20°C lagern. Nach dem Versand ein Jahr lang stabil

Lagerungspuffer:

PBS mit 0.02% Natriumazid und 50% Glycerin pH 7.3.

Aliquotieren ist nicht notwendig bei -20°C Lagerung

*** 20ul-Größen enthalten 0.1% BSA

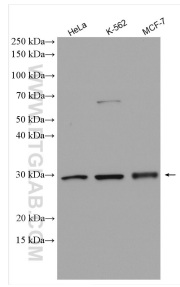
For technical support and original validation data for this product please contact:

T: 1 (888) 4PTGLAB (1-888-478-4522) (toll free
in USA), or 1(312) 455-8498 (outside USA)

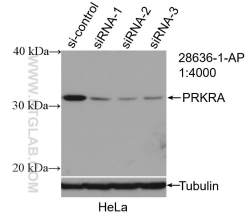
E: proteintech@ptglab.com
W: ptglab.com

This product is exclusively available under Proteintech Group brand and is not available to purchase from any other manufacturer.

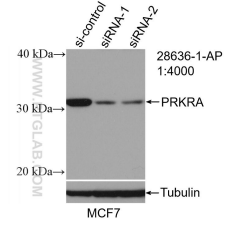
Ausgewählte Validierungsdaten



Various lysates were subjected to SDS PAGE followed by western blot with 28636-1-AP (PACT antibody) at dilution of 1:4000 incubated at room temperature for 1.5 hours.



WB result of PACT antibody (28636-1-AP; 1:4000; incubated at room temperature for 1.5 hours) with sh-Control and sh-PACT transfected HeLa cells.



WB result of PACT antibody (28636-1-AP; 1:4000; incubated at room temperature for 1.5 hours) with sh-Control and sh-PACT transfected MCF-7 cells.