

Nur für Forschungszwecke

Sam50 Polyklonaler Antikörper

Katalog-Nr.: 28679-1-AP

1 Publikationen



Allgemeine Informationen

Katalog-Nr.: 28679-1-AP	GenBank-Zugangsnummer: BC007830	Reinigungsmethode: Antigen-Affinitätsreinigung
Größe: 150ul, Konzentration: 900 µg/ml von Nanodrop und 400 µg/ml durch die Bradford-Methode mit BSA als Standard;	GeneID (NCBI): 25813	Empfohlene Verdünnungen: WB 1:2000-1:16000 IHC 1:50-1:500 IF 1:50-1:500
Wirt: Kaninchen	Vollständiger Name: sorting and assembly machinery component 50 homolog (S. cerevisiae)	
Isotyp: IgG	Berechnete Masse: 469 aa, 52 kDa	
Immunogen Katalognummer: AG29152	Beobachtete Masse: 52 kDa	

Anwendungen

Geprüfte Anwendungen: IF, IHC, WB, ELISA	Positivkontrollen: WB : A431-Zellen, HeLa-Zellen, HepG2-Zellen, Rattenherzgewebe IHC : humanes Herzgewebe, humanes Leberkarzinomgewebe IF : HeLa-Zellen,
In Publikationen genannte Anwendungen: IF	
Getestete Reaktivität: Human, Maus, Ratte	
Zitierte Arten: Maus	
Hinweis-IHC: Antigendemaskierung mit TE-Puffer pH 9,0 empfohlen. (*) Wahlweise kann die Antigendemaskierung auch mit Citratpuffer pH 6,0 erfolgen.	

Hintergrundinformationen

Sam50, encoded by the SAMM50 gene, is an essential protein of the mitochondrial outer membrane (OMM). It contains a beta-barrel domain conserved from bacteria to man (PMID: 14570913). Sam50 is a part of the sorting and assembly machinery (SAM) necessary for the assembly of beta-barrel proteins in the OMM (PMID: 22252321). It is crucial for maintaining mitochondrial shape, morphology of mitochondrial cristae, and assembly of the mitochondrial respiratory chain complexes (PMID: 26587038; 22252321; 25781180). Polymorphisms in the SAMM50 gene have been associated with development and progression of nonalcoholic fatty liver disease (PMID: 23535911).

Bemerkenswerte Veröffentlichungen

Verfasser	Pubmed ID	Journal	Anwendung
Ran Xu	34631840	Front Cardiovasc Med	IF

Lagerung

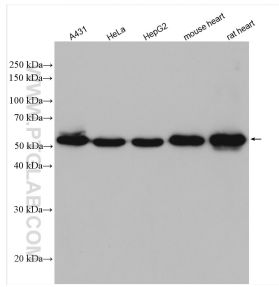
Lagerungsbedingungen:
Bei -20°C lagern. Nach dem Versand ein Jahr lang stabil
Lagerungspuffer:
PBS mit 0.02% Natriumazid und 50% Glycerin pH 7.3.
Aliquotieren ist nicht notwendig bei -20°C Lagerung

*** 20ul-Größen enthalten 0.1% BSA

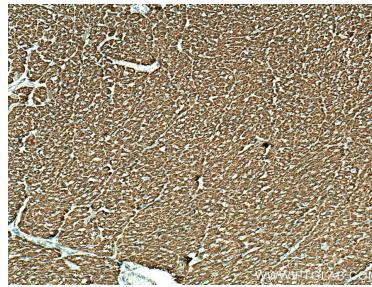
For technical support and original validation data for this product please contact:
T: 1 (888) 4PTGLAB (1-888-478-4522) (toll free in USA), or 1(312) 455-8498 (outside USA)
E: proteintech@ptglab.com
W: ptglab.com

This product is exclusively available under Proteintech Group brand and is not available to purchase from any other manufacturer.

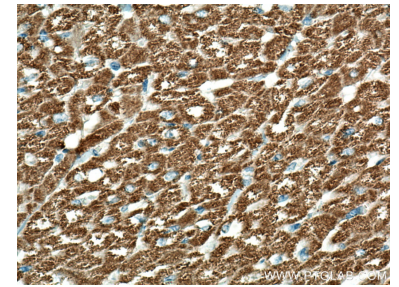
Ausgewählte Validierungsdaten



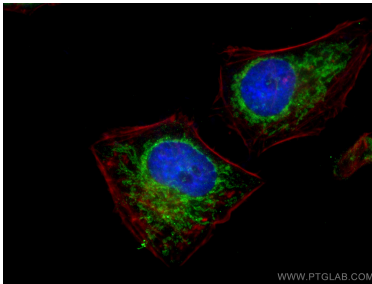
A431 cells were subjected to SDS PAGE followed by western blot with 28679-1-AP (SAMM50 antibody) at dilution of 1:8000 incubated at room temperature for 1.5 hours.



Immunohistochemical analysis of paraffin-embedded human heart tissue slide using 28679-1-AP (Sam50 antibody) at dilution of 1:200 (under 10x lens). Heat mediated antigen retrieval with Tris-EDTA buffer (pH 9.0).



Immunohistochemical analysis of paraffin-embedded human heart tissue slide using 28679-1-AP (Sam50 antibody) at dilution of 1:200 (under 40x lens). Heat mediated antigen retrieval with Tris-EDTA buffer (pH 9.0).



Immunofluorescent analysis of (4% PFA) fixed HeLa cells using 28679-1-AP (Sam50 antibody), at dilution of 1:200 and CoralLite@488-Conjugated AffiniPure Goat Anti-Rabbit IgG(H+L).