

Nur für Forschungszwecke

CEP192 Polyklonaler Antikörper

Katalog-Nr.: 28700-1-AP



Allgemeine Informationen

Katalog-Nr.: 28700-1-AP	GenBank-Zugangsnummer: NM_032142	Reinigungsmethode: Antigen-Affinitätsreinigung
Größe: 150ul, Konzentration: 1000 µg/ml von 5125 Nanodrop;	GeneID (NCBI): Vollständiger Name: centrosomal protein 192kDa	Empfohlene Verdünnungen: WB 1:1000-1:8000 IF 1:50-1:500
Wirt: Kaninchen	Berechnete Masse: 297 kDa	
Isotyp: IgG	Beobachtete Masse: 280-300 kDa	
Immunogen Katalognummer: AG29930		

Anwendungen

Geprüfte Anwendungen: IF, WB, ELISA	Positivkontrollen: WB : HEK-293-Zellen, HeLa-Zellen
Getestete Reaktivität: Human	IF : HeLa-Zellen,

Hintergrundinformationen

CEP192, also named PP8407 and KIAA1569, interacts with SHBG. It is required for mitotic centrosome and spindle assembly. CEP192 appears to be a major regulator of pericentriolar material (PCM) recruitment, centrosome maturation, and centriole duplication.

Lagerung

Lagerungsbedingungen:
Bei -20°C lagern. Nach dem Versand ein Jahr lang stabil
Lagerungspuffer:
PBS mit 0.02% Natriumazid und 50% Glycerin pH 7.3.
Aliquotieren ist nicht notwendig bei -20°C Lagerung

*** 20ul-Größen enthalten 0.1% BSA

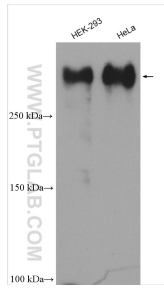
For technical support and original validation data for this product please contact:

T: 1 (888) 4PTGLAB (1-888-478-4522) (toll free
in USA), or 1(312) 455-8498 (outside USA)

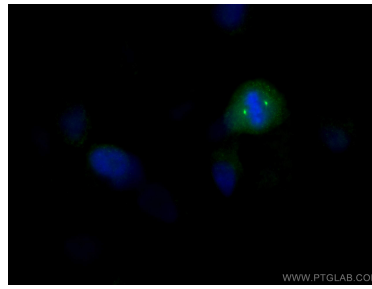
E: proteintech@ptglab.com
W: ptglab.com

This product is exclusively available under Proteintech Group brand and is not available to purchase from any other manufacturer.

Ausgewählte Validierungsdaten



Various lysates were subjected to SDS PAGE followed by western blot with 28700-1-AP (CEP192 antibody) at dilution of 1:4000 incubated at room temperature for 1.5 hours.



Immunofluorescent analysis of (4% PFA) fixed HeLa cells using 28700-1-AP (CEP192 antibody), at dilution of 1:200 and CoraLite®488-Conjugated AffiniPure Goat Anti-Rabbit IgG(H+L).