

Nur für Forschungszwecke

Phospho-SMAD1 (Ser214) Polyklonaler Antikörper



Katalog-Nr.: 28895-1-AP

1 Publikationen

Allgemeine Informationen

Katalog-Nr.:
28895-1-AP

Größe:
100ul, Konzentration: 450 µg/ml von
Nanodrop;

Wirt:
Kaninchen

Isotyp:
IgG

GenBank-Zugangsnummer:
BC001878

GeneID (NCBI):
4086

Vollständiger Name:
SMAD family member 1

Berechnete Masse:
52 kDa

Beobachtete Masse:
52 kDa

Reinigungsmethode:

Antigen-Affinitätsreinigung

Empfohlene Verdünnungen:

WB 1:2000-1:16000

Anwendungen

Geprüfte Anwendungen:
WB, ELISA

In Publikationen genannte Anwendungen:
WB

Getestete Reaktivität:
Human

Zitierte Arten:
Maus

Positivkontrollen:

WB : Mit BMP2 behandelte HepG2-Zellen,

Hintergrundinformationen

SMAD family member 1 (Smad1) have been involved in metastatic progression of many cancer types. Smad1 can be induced by many tumor-stimulating cytokines such as the bone morphogenetic protein 2 (BMP2) and TNF α and plays important roles in cell invasion and metastasis. BMP2 signalling is initiated by binding to its specific receptors, which leads to in the phosphorylation and nuclear translocation of Smad1. Translocated Smad1 then modulates the expression of downstream osteogenic genes. (PMID: 32954678, PMID: 30008908)

Bemerkenswerte Veröffentlichungen

Verfasser	Pubmed ID	Journal	Anwendung
Tianyu Li	34823766	Carbohydr Polym	WB

Lagerung

Lagerungsbedingungen:

Bei -20°C lagern. Nach dem Versand ein Jahr lang stabil

Lagerungspuffer:

PBS mit 0.02% Natriumazid und 50% Glycerin pH 7.3.

Aliquotieren ist nicht notwendig bei -20°C Lagerung

*** 20ul-Größen enthalten 0.1% BSA

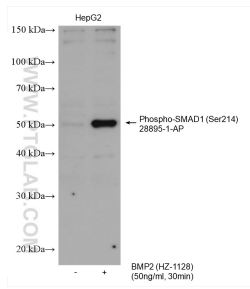
For technical support and original validation data for this product please contact:

T: 1 (888) 4PTGLAB (1-888-478-4522) (toll free
in USA), or 1(312) 455-8498 (outside USA)

E: proteintech@ptglab.com
W: ptglab.com

This product is exclusively available under Proteintech Group brand and is not available to purchase from any other manufacturer.

Ausgewählte Validierungsdaten



Non-treated HepG2 and BMP2 (HZ-1128) treated HepG2 cells were subjected to SDS PAGE followed by western blot with 28895-1-AP (Phospho-SMAD1 (Ser214) antibody) at dilution of 1:8000 incubated at room temperature for 1 hours.