

Nur für Forschungszwecke

RPL5 Polyklonaler Antikörper

Katalog-Nr.: 29092-1-AP

3 Publikationen



Allgemeine Informationen

Katalog-Nr.: 29092-1-AP	GenBank-Zugangsnummer: BC109370	Reinigungsmethode: Antigen-Affinitätsreinigung
Größe: 150ul, Konzentration: 500 µg/ml von Nanodrop;	GeneID (NCBI): 6125	Empfohlene Verdünnungen: WB 1:500-1:1000 IHC 1:200-1:800
Wirt: Kaninchen	Vollständiger Name: ribosomal protein L5	
Isotyp: IgG	Beobachtete Masse: 34 kDa	
Immunogen Katalognummer: AG30837		

Anwendungen

Geprüfte Anwendungen: IHC, WB, ELISA	Positivkontrollen: WB: COS-7-Zellen, MOLT-4-Zellen, PC-3-Zellen IHC: humanes Prostatakarzinomgewebe,
In Publikationen genannte Anwendungen: IHC, WB	
Getestete Reaktivität: Affe, Human	
Zitierte Arten: Human	
Hinweis-IHC: Antigendemaskierung mit TE-Puffer pH 9,0 empfohlen. (*) Wahlweise kann die Antigendemaskierung auch mit Citratpuffer pH 6,0 erfolgen.	

Hintergrundinformationen

The mammalian ribosome is a macromolecular assembly of 4 RNA species (rRNAs) and approximately 80 different proteins, including RPL5. RPL5 (ribosome protein L15) is required for rRNA maturation and formation of the 60S ribosomal subunits, and defects or mutation in RPL5 is the cause of DBA6.

Bemerkenswerte Veröffentlichungen

Verfasser	Pubmed ID	Journal	Anwendung
Koichi Ogami	36288708	Cell Rep	WB
Huahua Zhang	36384455	BMC Mol Cell Biol	WB
Hong-Tao Liu	36816947	Front Oncol	IHC

Lagerung

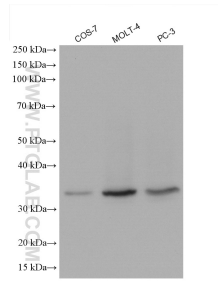
Lagerungsbedingungen:
Bei -20°C lagern.
Lagerungspuffer:
PBS mit 0.02% Natriumazid und 50% Glycerin pH 7.3.
Aliquotieren ist nicht notwendig bei -20°C Lagerung

*** 20ul-Größen enthalten 0.1% BSA

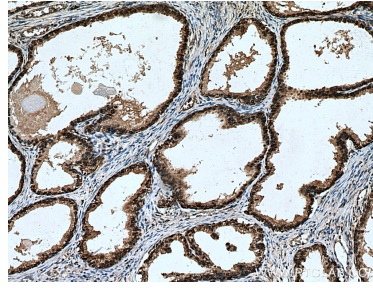
For technical support and original validation data for this product please contact:
T: 1 (888) 4PTGLAB (1-888-478-4522) (toll free in USA), or 1(312) 455-8498 (outside USA)
E: proteintech@ptglab.com
W: ptglab.com

This product is exclusively available under Proteintech Group brand and is not available to purchase from any other manufacturer.

Ausgewählte Validierungsdaten



Various lysates were subjected to SDS PAGE followed by western blot with 29092-1-AP (RPL5 antibody) at dilution of 1:600 incubated at room temperature for 1.5 hours.



Immunohistochemical analysis of paraffin-embedded human prostate cancer tissue slide using 29092-1-AP (RPL5 antibody) at dilution of 1:400 (under 10x lens). Heat mediated antigen retrieval with Tris-EDTA buffer (pH 9.0).