

Nur für Forschungszwecke

PTH1R Polyklonaler Antikörper

Katalog-Nr.:29115-1-AP



Allgemeine Informationen

Katalog-Nr.: 29115-1-AP	GenBank-Zugangsnummer: BC110388	Reinigungsmethode: Antigen-Affinitätsreinigung
Größe: 150ul , Konzentration: 700 µg/ml von Nanodrop;	GeneID (NCBI): 5745	Empfohlene Verdünnungen: WB 1:500-1:1000 IHC 1:50-1:500
Wirt: Kaninchen	Vollständiger Name: parathyroid hormone 1 receptor	
Isotyp: IgG	Berechnete Masse: 593 aa, 66 kDa	
Immunogen Katalognummer: AG30762	Beobachtete Masse: 70-80 kDa	

Anwendungen

Geprüfte Anwendungen:

IHC, WB, ELISA

Getestete Reaktivität:

Human, Maus, Ratte

Hinweis-IHC: Antigendemaskierung mit TE-Puffer pH 9,0 empfohlen. (*) Wahlweise kann die Antigendemaskierung auch mit Citratpuffer pH 6,0 erfolgen.

Positivkontrollen:

WB: HeLa-Zellen, HepG2-Zellen, Mauslebergewebe, Mausnierengewebe, Rattenlebergewebe, Rattennierengewebe

IHC: humanes Pankreaskarzinomgewebe, humanes Nierengewebe

Hintergrundinformationen

PTH1R is a receptor for parathyroid hormone and parathyroid hormone-related peptide (PTHrP). PTH1R is a glycoprotein with seven transmembrane domains and it has an extracellular N-terminus region and an intracellular C-terminus region. The activity of PTH1R is mediated by G proteins which activate adenylyl cyclase. It has been reported that PTHrP and PTH1R are associated with the differentiation of bone and cartilage in the developing stages. PTH1R has several isoforms with 66/59 kDa and PTH1R can form a 120 kDa dimer in the non-reducing condition.

Lagerung

Lagerungsbedingungen:

Bei -20°C lagern. Nach dem Versand ein Jahr lang stabil

Lagerungspuffer:

PBS mit 0.02% Natriumazid und 50% Glycerin pH 7.3.

Aliquotieren ist nicht notwendig bei -20°C Lagerung

***** 20ul-Größen enthalten 0.1% BSA**

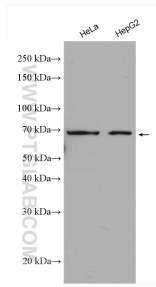
For technical support and original validation data for this product please contact:

T: 1 (888) 4PTGLAB (1-888-478-4522) (toll free in USA), or 1(312) 455-8498 (outside USA)

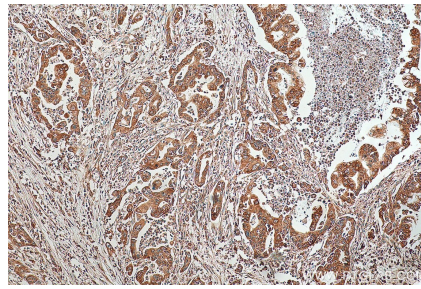
E: proteintech@ptglab.com
W: ptglab.com

This product is exclusively available under Proteintech Group brand and is not available to purchase from any other manufacturer.

Ausgewählte Validierungsdaten



Various lysates were subjected to SDS PAGE followed by western blot with 29115-1-AP (PTH1R antibody) at dilution of 1:600 incubated at room temperature for 1.5 hours.



Immunohistochemical analysis of paraffin-embedded human pancreas cancer tissue slide using 29115-1-AP (PTH1R antibody) at dilution of 1:200 (under 10x lens). Heat mediated antigen retrieval with Tris-EDTA buffer (pH 9.0).