

Nur für Forschungszwecke

PAX2 Polyklonaler Antikörper

Katalog-Nr.: 29307-1-AP

2 Publikationen



Allgemeine Informationen

Katalog-Nr.: 29307-1-AP	GenBank-Zugangsnummer: BC148710	Reinigungsmethode: Antigen-Affinitätsreinigung
Größe: 150ul, Konzentration: 600 µg/ml von Nanodrop;	GeneID (NCBI): 5076	Empfohlene Verdünnungen: WB 1:500-1:2000
Wirt: Kaninchen	Vollständiger Name: paired box 2	
Isotyp: IgG	Berechnete Masse: 431 aa, 46 kDa	
Immunogen Katalognummer: AG30717	Beobachtete Masse: 45 kDa	

Anwendungen

Geprüfte Anwendungen: WB, ELISA	Positivkontrollen: WB: Maus-Cerebellum-Gewebe, Ratten-Cerebellum-Gewebe
In Publikationen genannte Anwendungen: FC, IHC	
Getestete Reaktivität: Human, Maus, Ratte	
Zitierte Arten: Human	

Hintergrundinformationen

PAX2 is a transcription factor, primarily expressed during embryonic development. It has a critical role in the development of the urogenital tract, the eyes, and the CNS. It plays a key role during renal development and to act as an oncogene favoring renal tumor growth. PAX2 was suggested as a sensitive and highly specific marker for renal cell carcinoma (RCC).

Bemerkenswerte Veröffentlichungen

Verfasser	Pubmed ID	Journal	Anwendung
Xiangmin Lv	34888112	Sci Bull (Beijing)	IHC
Bella Rossbach	35456007	Cells	FC

Lagerung

Lagerungsbedingungen:
Bei -20°C lagern.
Lagerungspuffer:
PBS mit 0.02% Natriumazid und 50% Glycerin pH 7.3.
Aliquotieren ist nicht notwendig bei -20°C Lagerung

*** 20ul-Größen enthalten 0.1% BSA

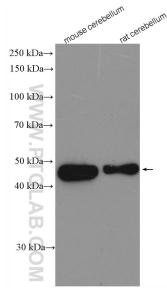
For technical support and original validation data for this product please contact:

T: 1 (888) 4PTGLAB (1-888-478-4522) (toll free in USA), or 1(312) 455-8498 (outside USA)

E: proteintech@ptglab.com
W: ptglab.com

This product is exclusively available under Proteintech Group brand and is not available to purchase from any other manufacturer.

Ausgewählte Validierungsdaten



Various lysates were subjected to SDS PAGE followed by western blot with 29307-1-AP (PAX2 antibody) at dilution of 1:1000 incubated at room temperature for 1.5 hours.