

Nur für Forschungszwecke

# YTHDC1 Polyklonaler Antikörper

Katalog-Nr.: 29441-1-AP

Vorgestelltes Produkt

7 Publikationen



## Allgemeine Informationen

<b>Katalog-Nr.:</b> 29441-1-AP	<b>GenBank-Zugangsnummer:</b> BC053863	<b>Reinigungsmethode:</b> Antigen-Affinitätsreinigung
<b>Größe:</b> 150ul, Konzentration: 750 µg/ml von Nanodrop;	<b>GeneID (NCBI):</b> 91746	<b>Empfohlene Verdünnungen:</b> WB 1:500-1:1000 IP 0.5-4.0 µg für IP und 1:1000-1:4000 für WB IHC 1:50-1:500
<b>Wirt:</b> Kaninchen	<b>Vollständiger Name:</b> YTH domain containing 1	
<b>Isotyp:</b> IgG	<b>Berechnete Masse:</b> 85 kDa	
<b>Immunogen Katalognummer:</b> AG31459	<b>Beobachtete Masse:</b> ~100 kDa	

## Anwendungen

<b>Geprüfte Anwendungen:</b> IHC, IP, WB, ELISA	<b>Positivkontrollen:</b> WB: MDA-MB-231-Zellen, HEK-293-Zellen, HepG2-Zellen IP: HEK-293-Zellen, IHC: humanes Kolonkarzinomgewebe,
<b>In Publikationen genannte Anwendungen:</b> IHC, RIP, WB	
<b>Getestete Reaktivität:</b> Human	
<b>Zitierte Arten:</b> Human, Maus	

**Hinweis-IHC: Antigenemaskierung mit TE-Puffer pH 9,0 empfohlen. (\*) Wahlweise kann die Antigenemaskierung auch mit Citratpuffer pH 6,0 erfolgen.**

## Hintergrundinformationen

YTHDC1, containing 1 YTH domain, is one of the m6A-binding proteins that can recognize and bind to the m6A methylation site and plays a specific role in gene expression. YTHDC1 is constitutively enriched in the nucleus. It regulates mRNA splicing by bridging the interactions between the trans- and cis-regulatory elements to bind targeted mRNAs. YTHDC1 mediates the export of m6A modified mRNA from the nucleus to the cytoplasm by interacting with SRSF3, which is an essential factor driving the tumorigenic process in various types of cancers including breast cancer, colon cancer, ovarian cancer, osteosarcoma, and glioblastoma (32368386).

## Bemerkenswerte Veröffentlichungen

Verfasser	Pubmed ID	Journal	Anwendung
Kusuma Suphakhong	36183833	J Biol Chem	WB
Zhenwei Li	34825733	J Clin Lab Anal	WB
Fanhua Kong	36434140	Discov Oncol	WB

## Lagerung

**Lagerungsbedingungen:**  
Bei -20°C lagern. Nach dem Versand ein Jahr lang stabil  
**Lagerungspuffer:**  
PBS mit 0.02% Natriumazid und 50% Glycerin pH 7.3.  
Aliquotieren ist nicht notwendig bei -20°C Lagerung

\*\*\* 20ul-Größen enthalten 0.1% BSA

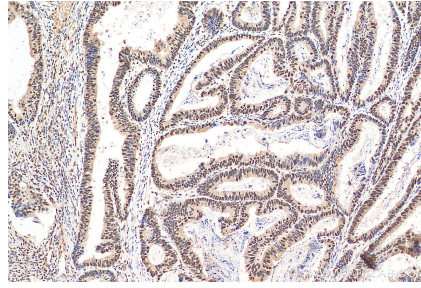
For technical support and original validation data for this product please contact:  
T: 1 (888) 4PTGLAB (1-888-478-4522) (toll free in USA), or 1(312) 455-8498 (outside USA)  
E: proteintech@ptglab.com  
W: ptglab.com

This product is exclusively available under Proteintech Group brand and is not available to purchase from any other manufacturer.

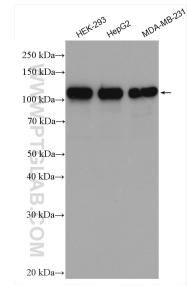
## Ausgewählte Validierungsdaten



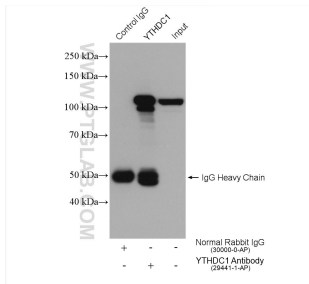
MDA-MB-231 cells were subjected to SDS PAGE followed by western blot with 29441-1-AP (YTHDC1 antibody) at dilution of 1:900 incubated at room temperature for 1.5 hours.



Immunohistochemical analysis of paraffin-embedded human colon cancer tissue slide using 29441-1-AP (YTHDC1 antibody) at dilution of 1:200 (under 10x Lens). Heat mediated antigen retrieval with Tris-EDTA buffer (pH 9.0).



Various lysates were subjected to SDS PAGE followed by western blot with 29441-1-AP (YTHDC1 antibody) at dilution of 1:5000 incubated at room temperature for 1.5 hours.



IP result of anti-YTHDC1(IP:29441-1-AP, 4ug; Detection:29441-1-AP 1:2000) with HEK-293 cells lysate 1800 ug.