

Nur für Forschungszwecke

# WEE1 Polyklonaler Antikörper

Katalog-Nr.: 29474-1-AP

4 Publikationen



## Allgemeine Informationen

<b>Katalog-Nr.:</b> 29474-1-AP	<b>GenBank-Zugangsnummer:</b> BC051831	<b>Reinigungsmethode:</b> Antigen-Affinitätsreinigung
<b>Größe:</b> 150ul, Konzentration: 450 µg/ml von Nanodrop;	<b>GeneID (NCBI):</b> 7465	<b>Empfohlene Verdünnungen:</b> WB 1:500-1:2000
<b>Wirt:</b> Kaninchen	<b>Vollständiger Name:</b> WEE1 homolog (S. pombe)	
<b>Isotyp:</b> IgG	<b>Berechnete Masse:</b> 72 kDa	
<b>Immunogen Katalognummer:</b> AG30194	<b>Beobachtete Masse:</b> 72 kDa, 110 kDa	

## Anwendungen

<b>Geprüfte Anwendungen:</b> WB, ELISA	<b>Positivkontrollen:</b> WB : K-562-Zellen, Mausherzgewebe
<b>In Publikationen genannte Anwendungen:</b> IF, WB	
<b>Getestete Reaktivität:</b> Human, Maus	
<b>Zitierte Arten:</b> Human, Maus	

## Hintergrundinformationen

WEE1 kinase is a serine-threonine kinase that regulates G2/M checkpoint transition. WEE1 triggers G2/M arrest through inhibitory phosphorylation on Tyr15 of CDK1 (Cdc2) and preventing entry into mitosis to allow DNA repair during DNA damage (PMID: 27427153). The predicted native molecular weight for Wee1 based on the intact human Wee1 cDNA sequence is 72 kDa, whereas the 95-110 kDa protein is a highly modified product (PMID: 7568188). Others have shown that Wee1 is 70-72 kDa and 49-55 kDa (PMID: 12214061).

## Bemerkenswerte Veröffentlichungen

Verfasser	Pubmed ID	Journal	Anwendung
Hanxi Yu	35355406	J Cell Mol Med	WB
Jianwu Gong	35127343	Anal Cell Pathol (Amst)	WB
Yi-Ming Ji	35504548	Reprod Toxicol	WB

## Lagerung

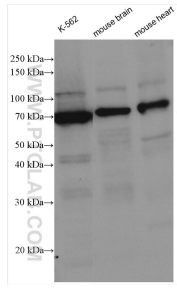
**Lagerungsbedingungen:**  
Bei -20°C lagern.  
**Lagerungspuffer:**  
PBS mit 0.02% Natriumazid und 50% Glycerin pH 7.3.  
Aliquotieren ist nicht notwendig bei -20°C Lagerung

\*\*\* 20ul-Größen enthalten 0.1% BSA

For technical support and original validation data for this product please contact:  
T: 1 (888) 4PTGLAB (1-888-478-4522) (toll free in USA), or 1(312) 455-8498 (outside USA)  
E: proteintech@ptglab.com  
W: ptglab.com

This product is exclusively available under Proteintech Group brand and is not available to purchase from any other manufacturer.

## Ausgewählte Validierungsdaten



Various lysates were subjected to SDS PAGE followed by western blot with 29474-1-AP (WEE1 antibody) at dilution of 1:1000 incubated at room temperature for 1.5 hours.