

Nur für Forschungszwecke

# SEL1L Polyklonaler Antikörper

Katalog-Nr.:29801-1-AP



## Allgemeine Informationen

<b>Katalog-Nr.:</b> 29801-1-AP	<b>GenBank-Zugangsnummer:</b> NM_005065	<b>Reinigungsmethode:</b> Antigen-Affinitätsreinigung
<b>Größe:</b> 150ul , Konzentration: 600 µg/ml von Nanodrop;	<b>GeneID (NCBI):</b> 6400	<b>Empfohlene Verdünnungen:</b> WB 1:1000-1:8000
<b>Wirt:</b> Kaninchen	<b>Vollständiger Name:</b> sel-1 suppressor of lin-12-like (C. elegans)	
<b>Isotyp:</b> IgG	<b>Berechnete Masse:</b> 89 kDa	
<b>Immunogen Katalognummer:</b> AG32178	<b>Beobachtete Masse:</b> 89 kDa	

## Anwendungen

<b>Geprüfte Anwendungen:</b> WB, ELISA	<b>Positivkontrollen:</b> WB : HepG2-Zellen, BxPC-3-Zellen, Mausnierengewebe, Rattenlebergewebe
<b>Getestete Reaktivität:</b> Human, Maus, Ratte	

## Hintergrundinformationen

SEL1L is part of a protein complex required for the retrotranslocation or dislocation of misfolded proteins from the endoplasmic reticulum lumen to the cytosol, where they are degraded by the proteasome in a ubiquitin-dependent manner.

## Lagerung

**Lagerungsbedingungen:**  
Bei -20°C lagern. Nach dem Versand ein Jahr lang stabil  
**Lagerungspuffer:**  
PBS mit 0.02% Natriumazid und 50% Glycerin pH 7.3.  
Aliquotieren ist nicht notwendig bei -20°C Lagerung

\*\*\* 20ul-Größen enthalten 0.1% BSA

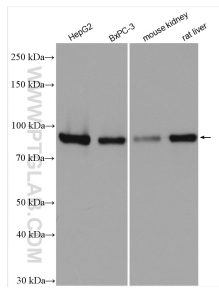
For technical support and original validation data for this product please contact:

T: 1 (888) 4PTGLAB (1-888-478-4522) (toll free  
in USA), or 1(312) 455-8498 (outside USA)

E: proteintech@ptglab.com  
W: ptglab.com

This product is exclusively available under Proteintech Group brand and is not available to purchase from any other manufacturer.

## Ausgewählte Validierungsdaten



Various lysates were subjected to SDS PAGE followed by western blot with 29801-1-AP (SEL1L antibody) at dilution of 1:4000 incubated at room temperature for 1.5 hours.