

Nur für Forschungszwecke

RGS12 Polyklonaler Antikörper

Katalog-Nr.:29803-1-AP



Allgemeine Informationen

Katalog-Nr.: 29803-1-AP	GenBank-Zugangsnummer: NM_198229	Reinigungsmethode: Antigen-Affinitätsreinigung
Größe: 150ul , Konzentration: 650 µg/ml von Nanodrop;	GeneID (NCBI): 6002	Empfohlene Verdünnungen: WB 1:1000-1:8000 IF 1:50-1:500
Wirt: Kaninchen	Vollständiger Name: regulator of G-protein signaling 12	
Isotyp: IgG	Berechnete Masse: 156 kDa	
Immunogen Katalognummer: AG30731	Beobachtete Masse: 140-150 kDa	

Anwendungen

Geprüfte Anwendungen: IF, WB, ELISA	Positivkontrollen:
Getestete Reaktivität: Human, Maus	WB : HepG2-Zellen, NIH/3T3-Zellen, SH-SY5Y-Zellen, THP-1-Zellen IF : PC-3-Zellen,

Hintergrundinformationen

Regulator of G-protein signaling 12 (RGS12) regulates G protein-coupled receptor signaling cascades. Inhibits signal transduction by increasing the GTPase activity of G protein alpha subunits, thereby driving them into their inactive GDP-bound form. This antibody can be detected as 140-150 kDa.

Lagerung

Lagerungsbedingungen:
Bei -20°C lagern. Nach dem Versand ein Jahr lang stabil
Lagerungspuffer:
PBS mit 0.02% Natriumazid und 50% Glycerin pH 7.3.
Aliquotieren ist nicht notwendig bei -20°C Lagerung

*** 20ul-Größen enthalten 0.1% BSA

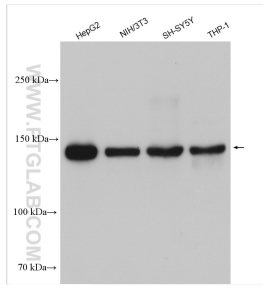
For technical support and original validation data for this product please contact:

T: 1 (888) 4PTGLAB (1-888-478-4522) (toll free in USA), or 1(312) 455-8498 (outside USA)

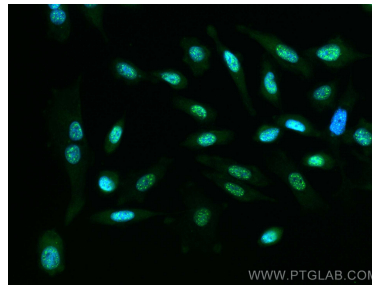
E: proteintech@ptglab.com
W: ptglab.com

This product is exclusively available under Proteintech Group brand and is not available to purchase from any other manufacturer.

Ausgewählte Validierungsdaten



Various lysates were subjected to SDS PAGE followed by western blot with 29803-1-AP (RGS12 antibody) at dilution of 1:4000 incubated at room temperature for 1.5 hours.



Immunofluorescent analysis of (-20°C Methanol) fixed PC-3 cells using RGS12 antibody (29803-1-AP) at dilution of 1:200 and CoraLite® 488-Conjugated AffiniPure Goat Anti-Rabbit IgG(H+L).