

Nur für Forschungszwecke

# GPR37 Polyklonaler Antikörper

Katalog-Nr.:29989-1-AP



## Allgemeine Informationen

<b>Katalog-Nr.:</b> 29989-1-AP	<b>GenBank-Zugangsnummer:</b> BC040007	<b>Reinigungsmethode:</b> Antigen-Affinitätsreinigung
<b>Größe:</b> 150ul , Konzentration: 1000 µg/ml von2861 Nanodrop;	<b>GeneID (NCBI):</b> Vollständiger Name: G protein-coupled receptor 37 (endothelin receptor type B-like)	<b>Empfohlene Verdünnungen:</b> WB 1:1000-1:8000
<b>Wirt:</b> Kaninchen	<b>Berechnete Masse:</b> 67 kDa	
<b>Isotyp:</b> IgG	<b>Beobachtete Masse:</b> 60 kDa	
<b>Immunogen Katalognummer:</b> AG32431		

## Anwendungen

<b>Geprüfte Anwendungen:</b> WB, ELISA	<b>Positivkontrollen:</b> WB : Maushirngewebe, Maus-Cerebellum-Gewebe, Rattenhirngewebe
<b>Getestete Reaktivität:</b> Human, Maus, Ratte	

## Hintergrundinformationen

The orphan G protein-coupled receptor GPR37, also known as PAELR (parkin-associated endothelin receptor-like receptor) or ETBR-LP-1 (endothelin B receptor-like protein 1), is a 613 aa, multi-pass membrane protein predominantly expressed in the brain. It is a substrate of parkin (PARK2). When overexpressed in cells, GPR37 tends to become insoluble, unfolded, and ubiquitinated in vivo. Accumulation of the unfolded protein may lead to dopaminergic neuronal death in juvenile Parkinson disease (JPD).

## Lagerung

**Lagerungsbedingungen:**  
Bei -20°C lagern. Nach dem Versand ein Jahr lang stabil  
**Lagerungspuffer:**  
PBS mit 0.02% Natriumazid und 50% Glycerin pH 7.3.  
Aliquotieren ist nicht notwendig bei -20°C Lagerung

\*\*\* 20ul-Größen enthalten 0.1% BSA

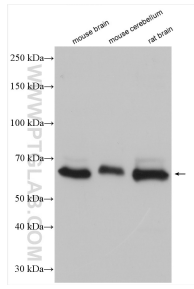
For technical support and original validation data for this product please contact:

T: 1 (888) 4PTGLAB (1-888-478-4522) (toll free  
in USA), or 1(312) 455-8498 (outside USA)

E: [proteintech@ptglab.com](mailto:proteintech@ptglab.com)  
W: [ptglab.com](http://ptglab.com)

This product is exclusively available under Proteintech Group brand and is not available to purchase from any other manufacturer.

## Ausgewählte Validierungsdaten



Various lysates were subjected to SDS PAGE followed by western blot with 29989-1-AP (GPR37 antibody) at dilution of 1:4000 incubated at room temperature for 1.5 hours.