

Nur für Forschungszwecke

GPR151 Polyklonaler Antikörper

Katalog-Nr.:30104-1-AP



Allgemeine Informationen

Katalog-Nr.: 30104-1-AP	GenBank-Zugangsnummer: NM_194251	Reinigungsmethode: Antigen-Affinitätsreinigung
Größe: 150ul , Konzentration: 400 µg/ml von Nanodrop;	GeneID (NCBI): 134391	Empfohlene Verdünnungen: WB 1:500-1:1000
Wirt: Kaninchen	Vollständiger Name: G protein-coupled receptor 151	
Isotyp: IgG	Berechnete Masse: 47kd	
Immunogen Katalognummer: AG32442	Beobachtete Masse: 46 kDa	

Anwendungen

Geprüfte Anwendungen: WB, ELISA	Positivkontrollen: WB : HeLa-Zellen, K-562-Zellen
Getestete Reaktivität: Human	

Hintergrundinformationen

G protein-coupled receptors (GPCRs) are a superfamily of cell-surface receptors which are important for intracellular signal transduction. GPR151 (G protein-coupled receptor 151) is highly enriched in the medial and lateral habenula and is expressed at presynaptic membranes and synaptic vesicles (PMID: 32098843). GPR151 has been reported to play an important role in modulating neuropathic pain and controlling nicotine addiction vulnerability (PMID: 32098843,34244727,30373770).

Lagerung

Lagerungsbedingungen:
Bei -20°C lagern. Nach dem Versand ein Jahr lang stabil
Lagerungspuffer:
PBS mit 0.02% Natriumazid und 50% Glycerin pH 7.3.
Aliquotieren ist nicht notwendig bei -20°C Lagerung

*** 20ul-Größen enthalten 0.1% BSA

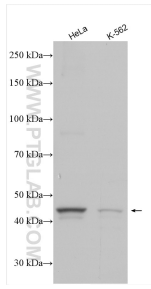
For technical support and original validation data for this product please contact:

T: 1 (888) 4PTGLAB (1-888-478-4522) (toll free
in USA), or 1(312) 455-8498 (outside USA)

E: proteintech@ptglab.com
W: ptglab.com

This product is exclusively available under Proteintech Group brand and is not available to purchase from any other manufacturer.

Ausgewählte Validierungsdaten



Various lysates were subjected to SDS PAGE followed by western blot with 30104-1-AP (GPR151 antibody) at dilution of 1:600 incubated at room temperature for 1.5 hours.