

# Ribosomal protein L4 Polyklonaler Antikörper

Katalog-Nr.: 30182-1-AP

## Allgemeine Informationen

<b>Katalog-Nr.:</b> 30182-1-AP	<b>GenBank-Zugangsnummer:</b> BC009888	<b>Reinigungsmethode:</b> Antigen-Affinitätsreinigung
<b>Größe:</b> 150ul , Konzentration: 400 µg/ml von Nanodrop;	<b>GeneID (NCBI):</b> 6124	<b>Empfohlene Verdünnungen:</b> WB 1:5000-1:50000
<b>Wirt:</b> Kaninchen	<b>Vollständiger Name:</b> ribosomal protein L4	
<b>Isotyp:</b> IgG	<b>Berechnete Masse:</b> 48 kDa	
<b>Immunogen Katalognummer:</b> AG32272	<b>Beobachtete Masse:</b> 48 kDa	

## Anwendungen

<b>Geprüfte Anwendungen:</b> WB, ELISA	<b>Positivkontrollen:</b> WB : HeLa-Zellen, HepG2-Zellen
<b>Getestete Reaktivität:</b> Human	

## Hintergrundinformationen

60S ribosomal protein L4 is encoded by RPL4 (or RPL1) gene. RPL4 is a component of 60S subunit of ribosome, and belongs to the L4E family. By interacting with c-Myb, RPL4 plays a important role in c-myc expression in response to growth factor and nutritional signals. Recently RPL4 was reported to be able to increase efficiency of viral recoding sequence.

## Lagerung

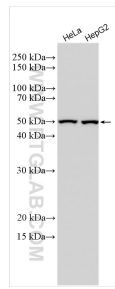
**Lagerungsbedingungen:**  
Bei -20°C lagern. Nach dem Versand ein Jahr lang stabil  
**Lagerungspuffer:**  
PBS mit 0.02% Natriumazid und 50% Glycerin pH 7.3.  
**Aliquotieren ist nicht notwendig bei -20°C Lagerung**

\*\*\* 20ul-Größen enthalten 0.1% BSA

For technical support and original validation data for this product please contact:  
T: 1 (888) 4PTGLAB (1-888-478-4522) (toll free in USA), or 1(312) 455-8498 (outside USA)  
E: [proteintech@ptglab.com](mailto:proteintech@ptglab.com)  
W: [ptglab.com](http://ptglab.com)

This product is exclusively available under Proteintech Group brand and is not available to purchase from any other manufacturer.

## Ausgewählte Validierungsdaten



Various lysates were subjected to SDS PAGE followed by western blot with 30182-1-AP (Ribosomal protein L4 antibody) at dilution of 1:10000 incubated at room temperature for 1.5 hours.