

Nur für Forschungszwecke

CEP162 Polyklonaler Antikörper

Katalog-Nr.:30210-1-AP



Allgemeine Informationen

Katalog-Nr.: 30210-1-AP	GenBank-Zugangsnummer: NM_001286206.1	Reinigungsmethode: Antigen-Affinitätsreinigung
Größe: 150ul , Konzentration: 500 µg/ml von Nanodrop;	GeneID (NCBI): 22832	Empfohlene Verdünnungen: WB 1:500-1:2000 IHC 1:50-1:500
Wirt: Kaninchen	Vollständiger Name: KIAA1009	
Isotyp: IgG	Berechnete Masse: 162 kDa	
Immunogen Katalognummer: AG32953	Beobachtete Masse: 180 kDa	

Anwendungen

Geprüfte Anwendungen: IHC, WB, ELISA	Positivkontrollen: WB : HEK-293-Zellen, HeLa-Zellen
Getestete Reaktivität: Human	IHC : humanes Lebergewebe, humanes Plazenta-Gewebe
Hinweis-IHC: Antigendemaskierung mit TE-Puffer pH 9,0 empfohlen. (*) Wahlweise kann die Antigendemaskierung auch mit Citratpuffer pH 6,0 erfolgen.	

Hintergrundinformationen

CEP162, also known as KIAA1009 and QN1, was found in organisms ranging from trypanosomes to vertebrates. A role for CEP162, involved in required to promote assembly of the transition zone in primary cilia. CEP162 acts by specifically recognizing and binding the axonemal microtubule. CEP162 localizes to the distal ends of centrioles before ciliogenesis and directly binds to axonemal microtubule, thereby promoting and restricting transition zone formation specifically at the cilia base.

Lagerung

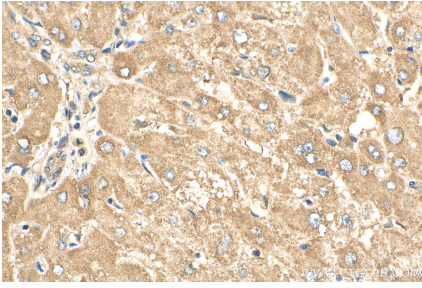
Lagerungsbedingungen:
Bei -20°C lagern. Nach dem Versand ein Jahr lang stabil
Lagerungspuffer:
PBS mit 0.02% Natriumazid und 50% Glycerin pH 7.3.
Aliquotieren ist nicht notwendig bei -20°C Lagerung

*** 20ul-Größen enthalten 0.1% BSA

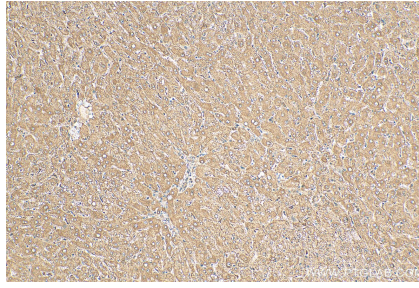
For technical support and original validation data for this product please contact:
T: 1 (888) 4PTGLAB (1-888-478-4522) (toll free in USA), or 1(312) 455-8498 (outside USA)
E: proteintech@ptglab.com
W: ptglab.com

This product is exclusively available under Proteintech Group brand and is not available to purchase from any other manufacturer.

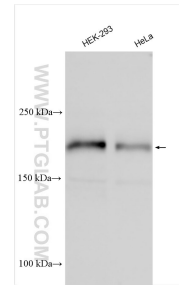
Ausgewählte Validierungsdaten



Immunohistochemical analysis of paraffin-embedded human liver tissue slide using 30210-1-AP (CEP162 antibody) at dilution of 1:200 (under 40x lens). Heat mediated antigen retrieval with Tris-EDTA buffer (pH 9.0).



Immunohistochemical analysis of paraffin-embedded human liver tissue slide using 30210-1-AP (CEP162 antibody) at dilution of 1:200 (under 10x lens). Heat mediated antigen retrieval with Tris-EDTA buffer (pH 9.0).



Various lysates were subjected to SDS PAGE followed by western blot with 30210-1-AP (CEP162 antibody) at dilution of 1:1000 incubated at room temperature for 1.5 hours.