

Nur für Forschungszwecke

# LCMT1 Polyklonaler Antikörper

Katalog-Nr.:30222-1-AP



## Allgemeine Informationen

Katalog-Nr.: 30222-1-AP	GenBank-Zugangsnummer: BC001214	Reinigungsmethode: Antigen-Affinitätsreinigung
Größe: 150ul, Konzentration: 500 µg/ml von Nanodrop;	GeneID (NCBI): 51451	Empfohlene Verdünnungen: WB 1:500-1:3000 IHC 1:50-1:500
Wirt: Kaninchen	Vollständiger Name: leucine carboxyl methyltransferase 1	
Isotyp: IgG	Berechnete Masse: 38 kDa	
Immunogen Katalognummer: AG32038	Beobachtete Masse: 38-41 kDa	

## Anwendungen

### Geprüfte Anwendungen:

IHC, WB, ELISA

### Getestete Reaktivität:

Human, Maus

**Hinweis-IHC: Antigendemaskierung mit TE-Puffer pH 9,0 empfohlen. (\*) Wahlweise kann die Antigendemaskierung auch mit Citratpuffer pH 6,0 erfolgen.**

### Positivkontrollen:

WB : A549-Zellen, HEK-293-Zellen, HeLa-Zellen, MCF-7-Zellen, U-87 MG-Zellen

IHC : Maus-Uterusgewebe,

## Hintergrundinformationen

Leucine carboxyl methyltransferase 1 (LCMT1) belongs to the methyltransferase superfamily (LCMT family). It methylates the carboxyl group of the C-terminal leucine residue of protein phosphatase 2A catalytic subunits to form alpha-leucine ester residues. LCMT1 has 3 isoforms with the MW of 38 kDa, 41 kDa, and 32 kDa.

## Lagerung

### Lagerungsbedingungen:

Bei -20°C lagern. Nach dem Versand ein Jahr lang stabil

### Lagerungspuffer:

PBS mit 0.02% Natriumazid und 50% Glycerin pH 7.3.

Aliquotieren ist nicht notwendig bei -20°C Lagerung

**\*\*\* 20ul-Größen enthalten 0.1% BSA**

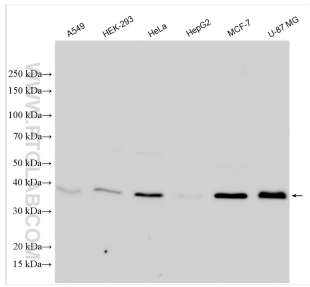
For technical support and original validation data for this product please contact:

T: 1 (888) 4PTGLAB (1-888-478-4522) (toll free in USA), or 1(312) 455-8498 (outside USA)

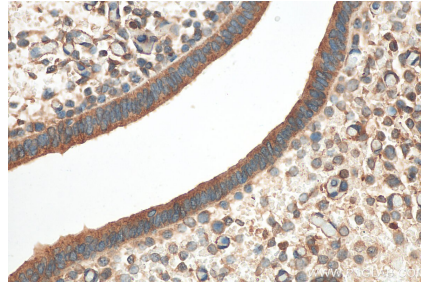
E: [proteintech@ptglab.com](mailto:proteintech@ptglab.com)  
W: [ptglab.com](http://ptglab.com)

**This product is exclusively available under Proteintech Group brand and is not available to purchase from any other manufacturer.**

## Ausgewählte Validierungsdaten



Various lysates were subjected to SDS PAGE followed by western blot with 30222-1-AP (LCMT1 antibody) at dilution of 1:1500 incubated at room temperature for 1.5 hours.



Immunohistochemical analysis of paraffin-embedded mouse uterus tissue slide using 30222-1-AP (LCMT1 antibody) at dilution of 1:200 (under 40x lens). Heat mediated antigen retrieval with Tris-EDTA buffer (pH 9.0).