

Nur für Forschungszwecke

SCML1 Polyklonaler Antikörper

Katalog-Nr.:30257-1-AP



Allgemeine Informationen

Katalog-Nr.: 30257-1-AP	GenBank-Zugangsnummer: BC026159	Reinigungsmethode: Antigen-Affinitätsreinigung
Größe: 150ul , Konzentration: 400 µg/ml von Nanodrop;	GeneID (NCBI): 6322	Empfohlene Verdünnungen: WB 1:1000-1:8000
Wirt: Kaninchen	Vollständiger Name: sex comb on midleg-like 1 (Drosophila)	
Isotyp: IgG	Berechnete Masse: 37 kDa	
Immunogen Katalognummer: AG33003	Beobachtete Masse: 42 kDa	

Anwendungen

Geprüfte Anwendungen: WB, ELISA	Positivkontrollen: WB : A549-Zellen, HepG2-Zellen
Getestete Reaktivität: Human	

Hintergrundinformationen

Sex comb on midleg-like 1 (SCML1) is a meiosis-specific protein and is an essential component of the meiotic dense body. SCML1 is preferentially expressed in germ stem cells of testis, therefore likely involved in spermatogenesis.

Lagerung

Lagerungsbedingungen:
Bei -20°C lagern. Nach dem Versand ein Jahr lang stabil
Lagerungspuffer:
PBS mit 0.02% Natriumazid und 50% Glycerin pH 7.3.
Aliquotieren ist nicht notwendig bei -20°C Lagerung

***** 20ul-Größen enthalten 0.1% BSA**

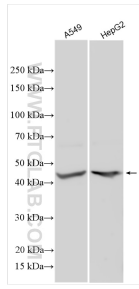
For technical support and original validation data for this product please contact:

T: 1 (888) 4PTGLAB (1-888-478-4522) (toll free
in USA), or 1(312) 455-8498 (outside USA)

E: proteintech@ptglab.com
W: ptglab.com

This product is exclusively available under Proteintech Group brand and is not available to purchase from any other manufacturer.

Ausgewählte Validierungsdaten



Various lysates were subjected to SDS PAGE followed by western blot with 30257-1-AP (SCML1 antibody) at dilution of 1:4000 incubated at room temperature for 1.5 hours.