

Nur für Forschungszwecke

LILRA2 Polyklonaler Antikörper

Katalog-Nr.:30285-1-AP



Allgemeine Informationen

Katalog-Nr.:
30285-1-AP

Größe:
150ul, Konzentration: 450 µg/ml von
Nanodrop;

Wirt:
Kaninchen

Isotyp:
IgG

Immunogen Katalognummer:
AG32652

GenBank-Zugangsnummer:
BC017412

GeneID (NCBI):
11027

Vollständiger Name:
leukocyte immunoglobulin-like
receptor, subfamily A (with TM
domain), member 2

Berechnete Masse:
466 aa, 51 kDa

Beobachtete Masse:
69 kDa

Reinigungsmethode:
Antigen-Affinitätsreinigung

Empfohlene Verdünnungen:
WB 1:500-1:2000

Anwendungen

Geprüfte Anwendungen:
WB, ELISA

Getestete Reaktivität:
Human

Positivkontrollen:

WB : A549-Zellen, HepG2-Zellen

Hintergrundinformationen

Lagerung

Lagerungsbedingungen:

Bei -20°C lagern. Nach dem Versand ein Jahr lang stabil

Lagerungspuffer:

PBS mit 0.02% Natriumazid und 50% Glycerin pH 7.3.

Aliquotieren ist nicht notwendig bei -20°C Lagerung

***** 20ul-Größen enthalten 0.1% BSA**

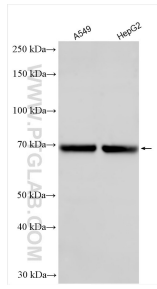
For technical support and original validation data for this product please contact:

T: 1 (888) 4PTGLAB (1-888-478-4522) (toll free
in USA), or 1(312) 455-8498 (outside USA)

E: proteintech@ptglab.com
W: ptglab.com

This product is exclusively available under Proteintech Group brand and is not available to purchase from any other manufacturer.

Ausgewählte Validierungsdaten



Various lysates were subjected to SDS PAGE followed by western blot with 30285-1-AP (LILRA2 antibody) at dilution of 1:1000 incubated at room temperature for 1.5 hours.