

Nur für Forschungszwecke

# ATPAF2 Polyklonaler Antikörper

Katalog-Nr.:30334-1-AP



## Allgemeine Informationen

<b>Katalog-Nr.:</b> 30334-1-AP	<b>GenBank-Zugangsnummer:</b> BC032126	<b>Reinigungsmethode:</b> Antigen-Affinitätsreinigung
<b>Größe:</b> 150ul , Konzentration: 750 µg/ml von Nanodrop;	<b>GeneID (NCBI):</b> 91647	<b>Empfohlene Verdünnungen:</b> WB 1:500-1:3000
<b>Wirt:</b> Kaninchen	<b>Vollständiger Name:</b> ATP synthase mitochondrial F1 complex assembly factor 2	
<b>Isotyp:</b> IgG	<b>Berechnete Masse:</b> 289 aa, 33 kDa	
<b>Immunogen Katalognummer:</b> AG33299	<b>Beobachtete Masse:</b> ~30 kDa	

## Anwendungen

<b>Geprüfte Anwendungen:</b> WB, ELISA	<b>Positivkontrollen:</b> WB : Mauslebergewebe,
<b>Getestete Reaktivität:</b> Human, Maus	

## Hintergrundinformationen

ATP synthase mitochondrial F1 complex assembly factor 2 (ATPAF2) also name as ATP12 and ATP12p, is an essential house keeping protein. ATPAF2 is an assembly factor for the F1 component of mitochondrial ATP synthase. This protein binds specifically to the F1 alpha subunit and is thought to prevent this subunit from forming nonproductive homooligomers during enzyme assembly. The calculated MW is 33 kDa, 30334-1-AP can detect bands around 30 kDa and 50 kDa, the larger band may correspond to dimer or complex form. (PMID: 1826907, 11410595)

## Lagerung

**Lagerungsbedingungen:**  
Bei -20°C lagern. Nach dem Versand ein Jahr lang stabil  
**Lagerungspuffer:**  
PBS mit 0.02% Natriumazid und 50% Glycerin pH 7.3.  
Aliquotieren ist nicht notwendig bei -20°C Lagerung

\*\*\* 20ul-Größen enthalten 0.1% BSA

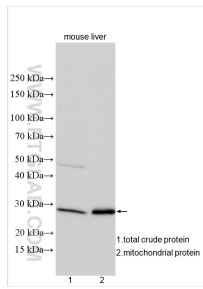
For technical support and original validation data for this product please contact:

T: 1 (888) 4PTGLAB (1-888-478-4522) (toll free  
in USA), or 1(312) 455-8498 (outside USA)

E: proteintech@ptglab.com  
W: ptglab.com

This product is exclusively available under Proteintech Group brand and is not available to purchase from any other manufacturer.

## Ausgewählte Validierungsdaten



Mouse liver tissues (total crude protein, mitochondrial protein) were subjected to SDS PAGE followed by western blot with 30334-1-AP (ATPAF2 antibody) at dilution of 1:1500 incubated at room temperature for 1.5 hours.