

Nur für Forschungszwecke

# ABCB6 Polyklonaler Antikörper

Katalog-Nr.: 51007-1-AP

4 Publikationen



## Allgemeine Informationen

Katalog-Nr.:

51007-1-AP

Größe:

150ul, Konzentration: 200 µg/ml durch die Bradford-Methode mit BSA als Standard;

Wirt:

Kaninchen

Isotyp:

IgG

Immunogen Katalognummer:

AG0461

GenBank-Zugangsnummer:

BC000559

GeneID (NCBI):

10058

Vollständiger Name:

ATP-binding cassette, sub-family B (MDR/TAP), member 6

Berechnete Masse:

94 kDa

Beobachtete Masse:

80-84 kDa

Reinigungsmethode:

Antigen-Affinitätsreinigung

Empfohlene Verdünnungen:

WB 1:500-1:2000

IF 1:20-1:200

## Anwendungen

Geprüfte Anwendungen:

IF, WB, ELISA

In Publikationen genannte Anwendungen:

IHC, WB

Getestete Reaktivität:

Human

Zitierte Arten:

Human

Positivkontrollen:

WB : HeLa-Zellen, U-251-Zellen

IF : MCF-7-Zellen,

## Hintergrundinformationen

### Bemerkenswerte Veröffentlichungen

Verfasser	Pubmed ID	Journal	Anwendung
Bufu Tang	33115468	Cell Commun Signal	IHC
Zhang Caie C	23519333	J Invest Dermatol	WB,IHC
Takafumi Nakano	29856826	PLoS One	WB

## Lagerung

Lagerungsbedingungen:

Bei -20°C lagern.

Lagerungspuffer:

PBS mit 0.02% Natriumazid und 50% Glycerin pH 7.3.

Aliquotieren ist nicht notwendig bei -20°C Lagerung

\*\*\* 20ul-Größen enthalten 0.1% BSA

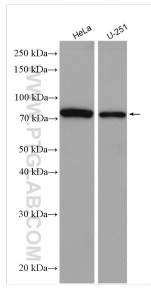
For technical support and original validation data for this product please contact:

T: 1 (888) 4PTGLAB (1-888-478-4522) (toll free in USA), or 1(312) 455-8498 (outside USA)

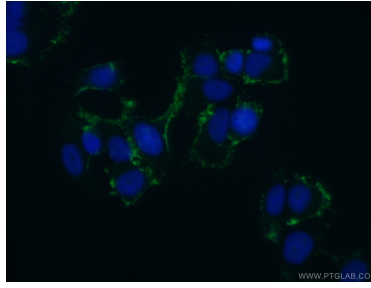
E: proteintech@ptglab.com  
W: ptglab.com

This product is exclusively available under Proteintech Group brand and is not available to purchase from any other manufacturer.

## Ausgewählte Validierungsdaten



Various lysates were subjected to SDS PAGE followed by western blot with 51007-1-AP (ABCB6 antibody) at dilution of 1:1000 incubated at room temperature for 1.5 hours.



Immunofluorescent analysis of MCF-7 cells using 51007-1-AP (ABCB6 antibody) at dilution of 1:50 and Alexa Fluor 488-conjugated AffiniPure Goat Anti-Rabbit IgG(H+L).