

Nur für Forschungszwecke

# LYVE1 Polyklonaler Antikörper

Katalog-Nr.: 51011-1-AP

7 Publikationen



## Allgemeine Informationen

<b>Katalog-Nr.:</b> 51011-1-AP	<b>GenBank-Zugangsnummer:</b> BC026231	<b>Reinigungsmethode:</b> Antigen-Affinitätsreinigung
<b>Größe:</b> 150ul, Konzentration: 600 µg/ml von Nanodrop;	<b>GeneID (NCBI):</b> 10894	<b>Empfohlene Verdünnungen:</b> WB 1:500-1:1000
<b>Wirt:</b> Kaninchen	<b>Vollständiger Name:</b> lymphatic vessel endothelial hyaluronan receptor 1	
<b>Isotyp:</b> IgG	<b>Berechnete Masse:</b> 322 aa, 35 kDa	
<b>Immunogen Katalognummer:</b> AG0570	<b>Beobachtete Masse:</b> 60-70 kDa	

## Anwendungen

<b>Geprüfte Anwendungen:</b> WB, ELISA	<b>Positivkontrollen:</b> WB : HUVEC-Zellen, bEnd.3-Zellen, humanes Hirngewebe
<b>In Publikationen genannte Anwendungen:</b> IF, IHC, WB	
<b>Getestete Reaktivität:</b> Human, Maus	
<b>Zitierte Arten:</b> Human, Maus	

## Hintergrundinformationen

LYVE1 is a 322-amino acid type-I integral membrane glycoprotein primarily expressed on lymphatic endothelial cells. LYVE1 is a CD44 homologue. It acts as a receptor and binds to both soluble and immobilized hyaluronan. LYVE1 may function in lymphatic hyaluronan transport and have a role in tumor metastasis.

## Bemerkenswerte Veröffentlichungen

Verfasser	Pubmed ID	Journal	Anwendung
Xinying Guo	36429052	Cells	IHC
Xin Liang	29752441	Cell Death Dis	
Shi-Ran Yu	35615671	Front Physiol	IF

## Lagerung

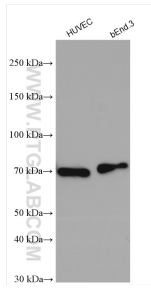
**Lagerungsbedingungen:**  
Bei -20°C lagern. Nach dem Versand ein Jahr lang stabil  
**Lagerungspuffer:**  
PBS mit 0.02% Natriumazid und 50% Glycerin pH 7.3.  
Aliquotieren ist nicht notwendig bei -20°C Lagerung

\*\*\* 20ul-Größen enthalten 0.1% BSA

For technical support and original validation data for this product please contact:  
T: 1 (888) 4PTGLAB (1-888-478-4522) (toll free in USA), or 1(312) 455-8498 (outside USA)  
E: proteintech@ptglab.com  
W: ptglab.com

This product is exclusively available under Proteintech Group brand and is not available to purchase from any other manufacturer.

## Ausgewählte Validierungsdaten



Various lysates were subjected to SDS PAGE followed by western blot with 51011-1-AP (LYVE1 antibody) at dilution of 1:800 incubated at room temperature for 1.5 hours.