

Nur für Forschungszwecke

SPTLC2 Polyklonaler Antikörper

Katalog-Nr.: 51012-2-AP

Vorgestelltes Produkt

13 Publikationen



Allgemeine Informationen

Katalog-Nr.: 51012-2-AP	GenBank-Zugangsnummer: BC005123	Reinigungsmethode: Antigen-Affinitätsreinigung
Größe: 150ul, Konzentration: 800 µg/ml von Nanodrop;	GeneID (NCBI): 9517	Empfohlene Verdünnungen: WB 1:1000-1:6000 IHC 1:50-1:500
Wirt: Kaninchen	Vollständiger Name: serine palmitoyltransferase, long chain base subunit 2	
Isotyp: IgG	Berechnete Masse: 63 kDa	
	Beobachtete Masse: 55-65 kDa	

Anwendungen

Geprüfte Anwendungen: IHC, WB, ELISA	Positivkontrollen:
In Publikationen genannte Anwendungen: FC, IF, IHC, WB	WB: A549-Zellen, HepG2-Zellen, HT-29-Zellen, Maushirngewebe, NIH/3T3-Zellen
Getestete Reaktivität: Human, Maus	IHC: humanes Kolongewebe,
Zitierte Arten: Human, Maus, Ratte	
Hinweis-IHC: Antigendemaskierung mit TE-Puffer pH 9,0 empfohlen. (*) Wahlweise kann die Antigendemaskierung auch mit Citratpuffer pH 6,0 erfolgen.	

Hintergrundinformationen

Bemerkenswerte Veröffentlichungen

Verfasser	Pubmed ID	Journal	Anwendung
Pablo Ranea-Robles	34651140	Kidney360	WB
Christina D Camell	26438821	J Biol Chem	WB
Yi-Yu Qi	35391788	Drug Des Devel Ther	IF

Lagerung

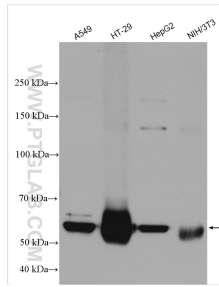
Lagerungsbedingungen:
Bei -20°C lagern.
Lagerungspuffer:
PBS mit 0.02% Natriumazid und 50% Glycerin pH 7.3.
Aliquotieren ist nicht notwendig bei -20°C Lagerung

*** 20ul-Größen enthalten 0.1% BSA

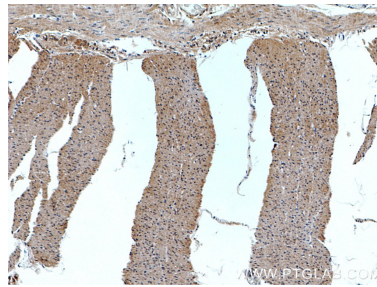
For technical support and original validation data for this product please contact:
T: 1 (888) 4PTGLAB (1-888-478-4522) (toll free in USA), or 1(312) 455-8498 (outside USA)
E: proteintech@ptglab.com
W: ptglab.com

This product is exclusively available under Proteintech Group brand and is not available to purchase from any other manufacturer.

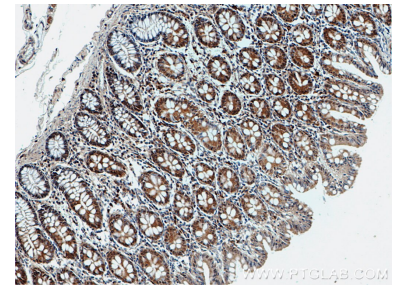
Ausgewählte Validierungsdaten



Various lysates were subjected to SDS PAGE followed by western blot with 51012-2-AP (SPTLC2 antibody) at dilution of 1:3000 incubated at room temperature for 1.5 hours.



Immunohistochemical analysis of paraffin-embedded human colon tissue slide using 51012-2-AP (SPTLC2 antibody) at dilution of 1:200 (under 10x lens).



Immunohistochemical analysis of paraffin-embedded human colon tissue slide using 51012-2-AP (SPTLC2 antibody) at dilution of 1:200 (under 0x lens).