

## Allgemeine Informationen

<b>Katalog-Nr.:</b> 51013-2-AP	<b>GenBank-Zugangsnummer:</b> BC000605	<b>Reinigungsmethode:</b> Antigen-Affinitätsreinigung
<b>Größe:</b> 150ul , Konzentration: 350 µg/ml von Nanodrop und 167 µg/ml durch die Bradford-Methode mit BSA als Standard;	<b>GeneID (NCBI):</b> 9380	<b>Empfohlene Verdünnungen:</b> WB 1:500-1:1000 IHC 1:20-1:200
<b>Wirt:</b> Kaninchen	<b>Vollständiger Name:</b> glyoxylate reductase/hydroxypyruvate reductase	
<b>Isotyp:</b> IgG	<b>Berechnete Masse:</b> 328 aa, 36 kDa	
<b>Immunogen Katalognummer:</b> AG0484	<b>Beobachtete Masse:</b> 36 kDa	

## Anwendungen

<b>Geprüfte Anwendungen:</b> IHC, WB,ELISA	<b>Positivkontrollen:</b> WB : Mauslebergewebe, humanes Lebergewebe, L02-Zellen, MCF-7-Zellen IHC : humanes Lebergewebe, humanes Ovarialkarzinomgewebe
<b>Getestete Reaktivität:</b> Human, Maus	
<b>Hinweis-IHC: Antigenmaskierung mit TE-Puffer pH 9,0 empfohlen. (*) Wahlweise kann die Antigenmaskierung auch mit Citratpuffer pH 6,0 erfolgen.</b>	

## Hintergrundinformationen

GRHPR(Glyoxylate reductase/hydroxypyruvate reductase) is also named as GLXR and belongs to the D-isomer specific 2-hydroxyacid dehydrogenase family. The GRHPR gene encodes a predicted 328-amino acid protein with a calculated molecular mass of 35.5 kD. It has glyoxylate reductase (GR), hydroxypyruvate reductase (HPR) and D-glycerate dehydrogenase (DGDH) activities(PMID:16597637). Defects in GRHPR are the cause of hyperoxaluria primary type 2 (HP2)(PMID: 10484776). It can exist as a homodimer(PMID:16756993).

## Lagerung

**Lagerungsbedingungen:**  
Bei -20°C lagern.  
**Lagerungspuffer:**  
PBS mit 0.02% Natriumazid und 50% Glycerin pH 7.3.  
Aliquotieren ist nicht notwendig bei -20°C Lagerung

\*\*\* 20ul-Größen enthalten 0.1% BSA

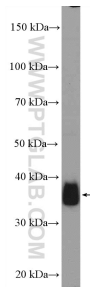
For technical support and original validation data for this product please contact:

T: 1 (888) 4PTGLAB (1-888-478-4522) (toll free in USA), or 1(312) 455-8498 (outside USA)

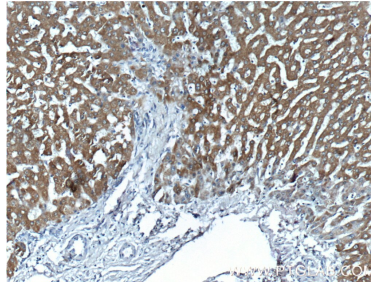
E: proteintech@ptglab.com  
W: ptglab.com

This product is exclusively available under Proteintech Group brand and is not available to purchase from any other manufacturer.

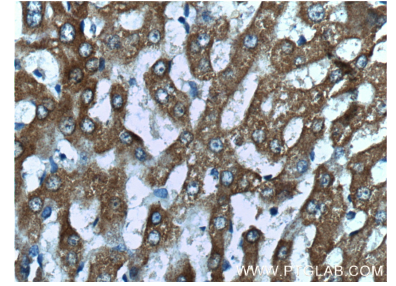
## Ausgewählte Validierungsdaten



mouse liver tissue were subjected to SDS PAGE followed by western blot with 51013-2-AP (GRHPR Antibody) at dilution of 1:600 incubated at room temperature for 1.5 hours.



Immunohistochemical analysis of paraffin-embedded human liver tissue slide using 51013-2-AP (GRHPR Antibody) at dilution of 1:200 (under 10x lens).



Immunohistochemical analysis of paraffin-embedded human liver tissue slide using 51013-2-AP (GRHPR Antibody) at dilution of 1:200 (under 40x lens).