

## Allgemeine Informationen

<b>Katalog-Nr.:</b> 51049-2-AP	<b>GenBank-Zugangsnummer:</b> BC086671	<b>Reinigungsmethode:</b> Antigen-Affinitätsreinigung
<b>Größe:</b> 150ul , Konzentration: 167 µg/ml durch die Bradford-Methode mit BSA als Standard;	<b>GeneID (NCBI):</b> 14420	<b>Empfohlene Verdünnungen:</b> WB 1:500-1:1000 IHC 1:20-1:200
<b>Wirt:</b> Kaninchen	<b>Vollständiger Name:</b> galactosylceramidase	
<b>Isotyp:</b> IgG	<b>Berechnete Masse:</b> 77 kDa	
<b>Immunogen Katalognummer:</b> AG0684	<b>Beobachtete Masse:</b> 50-55 kDa	

## Anwendungen

<b>Geprüfte Anwendungen:</b> IHC, WB,ELISA	<b>Positivkontrollen:</b>
<b>Getestete Reaktivität:</b> Human, Maus, Ratte	<b>WB :</b> A375-Zellen, humanes Hirngewebe, humanes Plazenta-Gewebe, Mausehirngewebe
<b>Hinweis-IHC: Antigendemaskierung mit TE-Puffer pH 9,0 empfohlen. (*) Wahlweise kann die Antigendemaskierung auch mit Citratpuffer pH 6,0 erfolgen.</b>	<b>IHC :</b> humanes Prostatakarzinomgewebe,

## Hintergrundinformationen

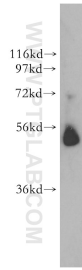
GALC, also named as Galactosylceramidase , belongs to the glycosyl hydrolase 59 family. It hydrolyzes the galactose ester bonds of galactosylceramide, galactosylsphingosine, lactosylceramide, and monogalactosyldiglyceride. It is an enzyme with very low activity responsible for the lysosomal catabolism of galactosylceramide, a major lipid in myelin, kidney and epithelial cells of small intestine and colon. Normal GALC mRNA encodes the 80 kDa precursor, which is processed into 50 and 30 kDa subunits. (PMID:8634707 )

## Lagerung

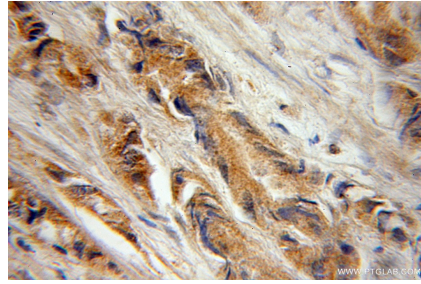
**Lagerungsbedingungen:**  
Bei -20°C lagern.  
**Lagerungspuffer:**  
PBS mit 0.02% Natriumazid und 50% Glycerin pH 7.3.  
Aliquotieren ist nicht notwendig bei -20°C Lagerung

**\*\*\* 20ul-Größen enthalten 0.1% BSA**

## Ausgewählte Validierungsdaten



A375 cells were subjected to SDS PAGE followed by western blot with 51049-2-AP (Galc antibody) at dilution of 1:300 incubated at room temperature for 1.5 hours.



Immunohistochemical analysis of paraffin-embedded human prostate cancer using 51049-2-AP (Galc antibody) at dilution of 1:50 (under 10x lens).