

Nur für Forschungszwecke

# PHF6 Polyklonaler Antikörper

Katalog-Nr.: 51062-1-AP

1 Publikationen



## Allgemeine Informationen

<b>Katalog-Nr.:</b> 51062-1-AP	<b>GenBank-Zugangsnummer:</b> BC005994	<b>Reinigungsmethode:</b> Antigen-Affinitätsreinigung
<b>Größe:</b> 150ul, Konzentration: 800 µg/ml von Nanodrop;	<b>GeneID (NCBI):</b> 84295	<b>Empfohlene Verdünnungen:</b> WB 1:20000-1:100000 IHC 1:20-1:200 IF 1:50-1:500
<b>Wirt:</b> Kaninchen	<b>Vollständiger Name:</b> PHD finger protein 6	
<b>Isotyp:</b> IgG	<b>Berechnete Masse:</b> 365aa,41 kDa; 312aa,35 kDa	
<b>Immunogen Katalognummer:</b> AG2102	<b>Beobachtete Masse:</b> 41 kDa	

## Anwendungen

<b>Geprüfte Anwendungen:</b> IF, IHC, WB, ELISA	<b>Positivkontrollen:</b> WB : HeLa-Zellen, HepG2-Zellen, K-562-Zellen IHC : humanes Ovarialkarzinomgewebe, humanes Zervixkarzinomgewebe IF : HeLa-Zellen,
<b>In Publikationen genannte Anwendungen:</b> WB	
<b>Getestete Reaktivität:</b> Human, Maus	
<b>Zitierte Arten:</b> Human	

**Hinweis-IHC: Antigendemaskierung mit TE-Puffer pH 9,0 empfohlen. (\*) Wahlweise kann die Antigendemaskierung auch mit Citratpuffer pH 6,0 erfolgen.**

## Hintergrundinformationen

PHF6 protein is highly conserved in vertebrates. Structurally, PHF6 protein contains two plant homeodomain (PHD)-like zinc fingers, two nuclear localization sequences and a nucleolar localization sequence, suggesting that PHF6 may play a role in the regulation of transcription. PHD zinc fingers are structurally conserved modules that interact with chromatin or mediate protein-protein interactions. PHF6 associates with subunits of the PAF1 transcription elongation complex including PAF1, LEO1, CTR9 and CDC73. The interaction of PHF6 with the PAF1 complex plays a critical role in PHF6 function in neuronal migration in the cerebral cortex.

## Bemerkenswerte Veröffentlichungen

Verfasser	Pubmed ID	Journal	Anwendung
Xiang Gao	35780573	Leuk Res	WB

## Lagerung

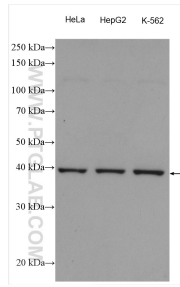
**Lagerungsbedingungen:**  
Bei -20°C lagern. Nach dem Versand ein Jahr lang stabil  
**Lagerungspuffer:**  
PBS mit 0.02% Natriumazid und 50% Glycerin pH 7.3.  
Aliquotieren ist nicht notwendig bei -20°C Lagerung

\*\*\* 20ul-Größen enthalten 0.1% BSA

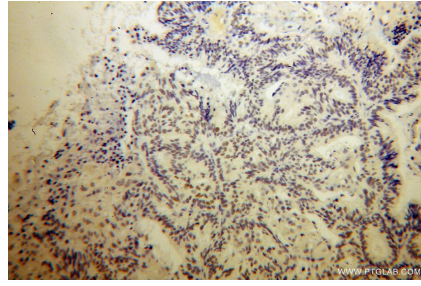
For technical support and original validation data for this product please contact:  
T: 1 (888) 4PTGLAB (1-888-478-4522) (toll free in USA), or 1(312) 455-8498 (outside USA)  
E: proteintech@ptglab.com  
W: ptglab.com

This product is exclusively available under Proteintech Group brand and is not available to purchase from any other manufacturer.

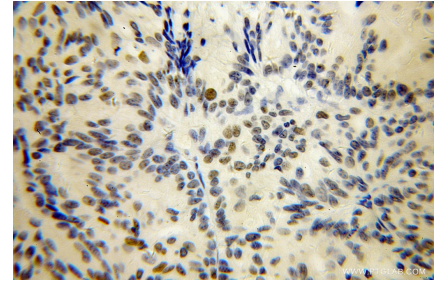
## Ausgewählte Validierungsdaten



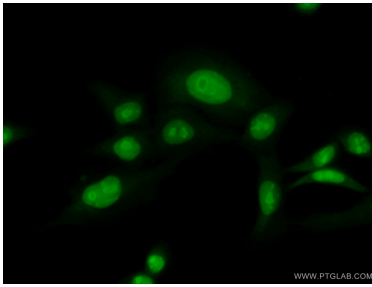
Various lysates were subjected to SDS PAGE followed by western blot with 51062-1-AP (PHF6 antibody) at dilution of 1:64000 incubated at room temperature for 1.5 hours.



Immunohistochemical analysis of paraffin-embedded human ovary tumor using 51062-1-AP (PHF6 antibody) at dilution of 1:50 (under 10x lens).



Immunohistochemical analysis of paraffin-embedded human ovary tumor using 51062-1-AP (PHF6 antibody) at dilution of 1:50 (under 40x lens).



Immunofluorescent analysis of (10% Formaldehyde) fixed HeLa cells using 51062-1-AP (PHF6 antibody) at dilution of 1:50 and Alexa Fluor 488-conjugated AffiniPure Goat Anti-Rabbit IgG(H+L).