

Nur für Forschungszwecke

IκB Alpha Polyklonaler Antikörper

Katalog-Nr.: 51066-1-AP

10 Publikationen



Allgemeine Informationen

Katalog-Nr.:

51066-1-AP

Größe:

150ul, Konzentration: 500 µg/ml von Nanodrop und 340 µg/ml durch die Bradford-Methode mit BSA als Standard;

Wirt:

Kaninchen

Isotyp:

IgG

GenBank-Zugangsnummer:

BC002601

GeneID (NCBI):

4792

Vollständiger Name:

nuclear factor of kappa light polypeptide gene enhancer in B-cells inhibitor, alpha

Berechnete Masse:

36 kDa

Beobachtete Masse:

39 kDa

Reinigungsmethode:

Antigen-Affinitätsreinigung

Empfohlene Verdünnungen:

WB 1:500-1:2000
IP 0.5-4.0 µg für IP und 1:500-1:2000 für WB
IHC 1:50-1:500

Anwendungen

Geprüfte Anwendungen:

IHC, IP, WB, ELISA

In Publikationen genannte Anwendungen:

WB

Getestete Reaktivität:

Human, Maus

Zitierte Arten:

Human, Maus, Ratte

Hinweis-IHC: Antigenmaskierung mit TE-Puffer pH 9,0 empfohlen. (*) Wahlweise kann die Antigenmaskierung auch mit Citratpuffer pH 6,0 erfolgen.

Positivkontrollen:

WB : PC-3-Zellen, HeLa-Zellen, Jurkat-Zellen

IP : HeLa-Zellen,

IHC : humanes Zervixkarzinomgewebe, humanes Lebergewebe

Hintergrundinformationen

Nuclear factor of kappa light polypeptide gene enhancer in B-cells inhibitor, alpha (NFKBIA, synonyms: IKBA, MAD-3, NFKBI). NFKB1 or NFKB2 is bound to REL, RELA, or RELB to form the NFKB complex. The NFKB complex is inhibited by I-kappa-B proteins (NFKBIA or NFKBIB), which inactivate NF-kappa-B by trapping it in the cytoplasm. Phosphorylation of serine residues on the I-kappa-B proteins by kinases (IKBKA, or IKBKB) marks them for destruction via the ubiquitination pathway, thereby allowing activation of the NF-kappa-B complex. Activated NFKB complex translocates into the nucleus and binds DNA at kappa-B-binding motifs such as 5-prime GGGRNNYYCC 3-prime or 5-prime HGGARNYYCC 3-prime.

Bemerkenswerte Veröffentlichungen

Verfasser	Pubmed ID	Journal	Anwendung
Zheng Zhenhua Z	21810613	J Immunol	WB
Hao Wang	34745126	Front Immunol	WB
Mathilde Chataigner	33801489	Nutrients	WB

Lagerung

Lagerungsbedingungen:

Bei -20°C lagern.

Lagerungspuffer:

PBS mit 0.02% Natriumazid und 50% Glycerin pH 7.3.

Aliquotieren ist nicht notwendig bei -20°C Lagerung

*** 20ul-Größen enthalten 0.1% BSA

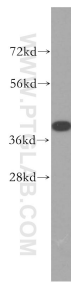
For technical support and original validation data for this product please contact:

T: 1 (888) 4PTGLAB (1-888-478-4522) (toll free in USA), or 1(312) 455-8498 (outside USA)

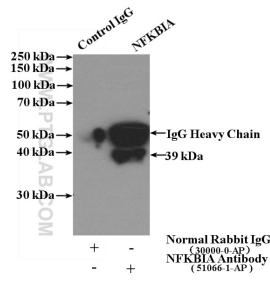
E: proteintech@ptglab.com
W: ptglab.com

This product is exclusively available under Proteintech Group brand and is not available to purchase from any other manufacturer.

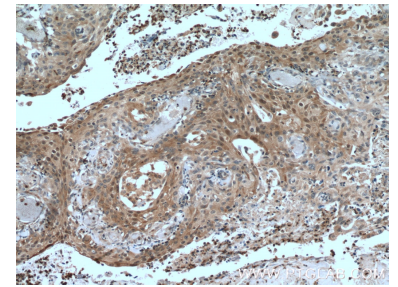
Ausgewählte Validierungsdaten



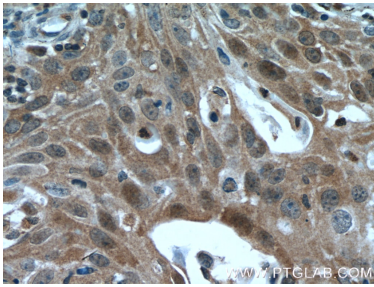
PC-3 cells were subjected to SDS PAGE followed by western blot with 51066-1-AP (I κ B alpha antibody) at dilution of 1:500 incubated at room temperature for 1.5 hours.



IP Result of anti-I κ B alpha (IP:51066-1-AP, 4 μ g; Detection:51066-1-AP 1:1000) with HeLa cells lysate 3200 μ g.



Immunohistochemical analysis of paraffin-embedded human cervical cancer tissue slide using 51066-1-AP (I κ B alpha antibody) at dilution of 1:200 (under 10 \times lens. Heat mediated antigen retrieval with Tris-EDTA buffer (pH 9.0).



Immunohistochemical analysis of paraffin-embedded human cervical cancer tissue slide using 51066-1-AP (I κ B alpha antibody) at dilution of 1:200 (under 40 \times lens. Heat mediated antigen retrieval with Tris-EDTA buffer (pH 9.0).