

Nur für Forschungszwecke

# PLCB3 Polyklonaler Antikörper

Katalog-Nr.:51139-1-AP



## Allgemeine Informationen

Katalog-Nr.:

51139-1-AP

Größe:

150ul , Konzentration: 133 µg/ml von Nanodrop und 133 µg/ml durch die Bradford-Methode mit BSA als Standard;

Wirt:

Kaninchen

Isotyp:

IgG

GenBank-Zugangsnummer:

BC142681

GeneID (NCBI):

5331

Vollständiger Name:

phospholipase C, beta 3 (phosphatidylinositol-specific)

Berechnete Masse:

1234 aa, 139 kDa

Beobachtete Masse:

139 kDa

Reinigungsmethode:

Antigen-Affinitätsreinigung

Empfohlene Verdünnungen:

WB 1:500-1:1000

## Anwendungen

Geprüfte Anwendungen:

WB, ELISA

Getestete Reaktivität:

Human

Positivkontrollen:

WB : HeLa-Zellen, HEK-293T-Zellen, MCF-7-Zellen

## Hintergrundinformationen

### Lagerung

Lagerungsbedingungen:

Bei -20°C lagern.

Lagerungspuffer:

PBS mit 0.02% Natriumazid und 50% Glycerin pH 7.3.

Aliquotieren ist nicht notwendig bei -20°C Lagerung

**\*\*\* 20ul-Größen enthalten 0.1% BSA**

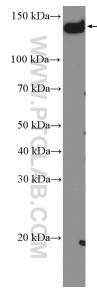
For technical support and original validation data for this product please contact:

T: 1 (888) 4PTGLAB (1-888-478-4522) (toll free in USA), or 1(312) 455-8498 (outside USA)

E: [proteintech@ptglab.com](mailto:proteintech@ptglab.com)  
W: [ptglab.com](http://ptglab.com)

This product is exclusively available under Proteintech Group brand and is not available to purchase from any other manufacturer.

## Ausgewählte Validierungsdaten



HeLa cells were subjected to SDS PAGE followed by western blot with 51139-1-AP (PLCB3 Antibody) at dilution of 1:600 incubated at room temperature for 1.5 hours.