

Nur für Forschungszwecke

LIN41 Polyklonaler Antikörper

Katalog-Nr.: 55003-1-AP

3 Publikationen



Allgemeine Informationen

Katalog-Nr.:

55003-1-AP

Größe:

150ul, Konzentration: 350 µg/ml von Nanodrop und 187 µg/ml durch die Bradford-Methode mit BSA als Standard;

Wirt:

Kaninchen

Isotyp:

IgG

GenBank-Zugangsnummer:

NM_001039111

GeneID (NCBI):

131405

Vollständiger Name:

tripartite motif-containing 71

Berechnete Masse:

93 kDa

Beobachtete Masse:

93 kDa

Reinigungsmethode:

Antigen-Affinitätsreinigung

Empfohlene Verdünnungen:

WB 1:500-1:1000

IHC 1:20-1:200

Anwendungen

Geprüfte Anwendungen:

IHC, WB, ELISA

In Publikationen genannte Anwendungen:

IHC, WB

Getestete Reaktivität:

Human, Maus, Ratte

Zitierte Arten:

Human, Maus

Hinweis-IHC: Antigendemaskierung mit TE-Puffer pH 9,0 empfohlen. (*) Wahlweise kann die Antigendemaskierung auch mit Citratpuffer pH 6,0 erfolgen.

Positivkontrollen:

WB: Mausnierengewebe, DU 145-Zellen, NIH/3T3-Zellen

IHC: humanes Hodengewebe,

Hintergrundinformationen

TRIM71, also named as LIN41, belongs to the TRIM/RBCC family. It may be involved in controlling the timing of organ formation during development. The antibody is specific to TRIM71.

Bemerkenswerte Veröffentlichungen

Verfasser	Pubmed ID	Journal	Anwendung
Jingsheng Yuan	36244648	Cell Mol Gastroenterol Hepatol	WB
Daniel J Foster	32816599	Cell Cycle	WB
Lilan Fan	36920046	Mol Carcinog	IHC

Lagerung

Lagerungsbedingungen:

Bei -20°C lagern.

Lagerungspuffer:

0,1 M NaHCO₃, 0,1M Glyzin, 0,02% Natriumazid und 50% Glycerin, pH 7,3.

Aliquotieren ist nicht notwendig bei -20°C Lagerung

*** 20ul-Größen enthalten 0.1% BSA

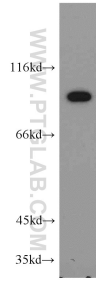
For technical support and original validation data for this product please contact:

T: 1 (888) 4PTGLAB (1-888-478-4522) (toll free in USA), or 1(312) 455-8498 (outside USA)

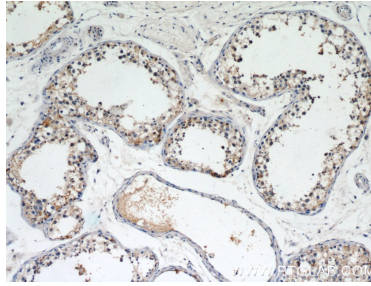
E: proteintech@ptglab.com
W: ptglab.com

This product is exclusively available under Proteintech Group brand and is not available to purchase from any other manufacturer.

Ausgewählte Validierungsdaten



mouse kidney tissue were subjected to SDS PAGE followed by western blot with 55003-1-AP (LIN41 antibody) at dilution of 1:300 incubated at room temperature for 1.5 hours.



Immunohistochemical analysis of paraffin-embedded human testis using 55003-1-AP (LIN41 antibody) at dilution of 1:50 (under 10x lens).