

Nur für Forschungszwecke

# WDFY3 Polyklonaler Antikörper

Katalog-Nr.: 55009-1-AP

Vorgestelltes Produkt

2 Publikationen



## Allgemeine Informationen

<b>Katalog-Nr.:</b> 55009-1-AP	<b>GenBank-Zugangsnummer:</b> NM_014991	<b>Reinigungsmethode:</b> Antigen-Affinitätsreinigung
<b>Größe:</b> 150ul, Konzentration: 350 µg/ml von Nanodrop und 220 µg/ml durch die Bradford-Methode mit BSA als Standard;	<b>GeneID (NCBI):</b> 23001	<b>Empfohlene Verdünnungen:</b> IHC 1:20-1:200
<b>Wirt:</b> Kaninchen	<b>Vollständiger Name:</b> WD repeat and FYVE domain containing 3	
<b>Isotyp:</b> IgG	<b>Berechnete Masse:</b> 395 kDa	

## Anwendungen

<b>Geprüfte Anwendungen:</b> IHC, ELISA	<b>Positivkontrollen:</b> IHC : humanes Mammakarzinomgewebe, Maushirngewebe
<b>In Publikationen genannte Anwendungen:</b> IF, IHC, WB	
<b>Getestete Reaktivität:</b> Human, Maus	
<b>Zitierte Arten:</b> Maus	
<b>Hinweis-IHC: Antigendemaskierung mit TE-Puffer pH 9,0 empfohlen. (*) Wahlweise kann die Antigendemaskierung auch mit Citratpuffer pH 6,0 erfolgen.</b>	

## Hintergrundinformationen

WDFY3, also named as KIAA0993 and Alf1, is a protein which contains WD repeats and an FYVE domain. Multiple alternatively spliced transcript variants have been found for WDFY3, but the full-length nature of some variants has not been defined. The antibody is specific to WDFY3. The band 50kd in WB is a splicing form of WDFY3.

## Bemerkenswerte Veröffentlichungen

Verfasser	Pubmed ID	Journal	Anwendung
Shasha Zhang	30428088	Cardiovasc Res	WB,IHC,IF
Huihui Han	25385288	In Vitro Cell Dev Biol Anim	IHC, IF

## Lagerung

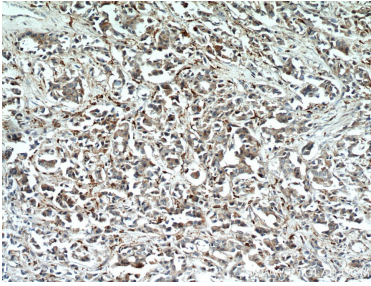
**Lagerungsbedingungen:**  
Bei -20°C lagern.  
**Lagerungspuffer:**  
PBS mit 0.02% Natriumazid und 50% Glycerin pH 7.3.  
Aliquotieren ist nicht notwendig bei -20°C Lagerung

\*\*\* 20ul-Größen enthalten 0.1% BSA

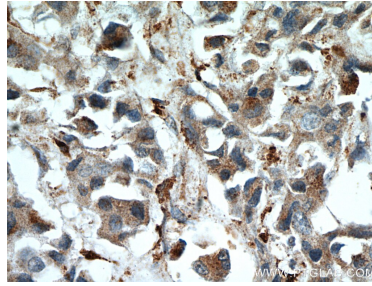
For technical support and original validation data for this product please contact:  
T: 1 (888) 4PTGLAB (1-888-478-4522) (toll free in USA), or 1(312) 455-8498 (outside USA)  
E: proteintech@ptglab.com  
W: ptglab.com

This product is exclusively available under Proteintech Group brand and is not available to purchase from any other manufacturer.

## Ausgewählte Validierungsdaten



Immunohistochemical analysis of paraffin-embedded human breast cancer using 55009-1-AP (WDFY3 antibody) at dilution of 1:50 (under 10x lens).



Immunohistochemical analysis of paraffin-embedded human breast cancer using 55009-1-AP (WDFY3 antibody) at dilution of 1:50 (under 40x lens).