

Nur für Forschungszwecke

Synaptotagmin-12 Polyklonaler Antikörper



Katalog-Nr.: 55015-1-AP

1 Publikationen

Allgemeine Informationen

Katalog-Nr.:

55015-1-AP

Größe:

150ul, Konzentration: 700 µg/ml von Nanodrop und 387 µg/ml durch die Bradford-Methode mit BSA als Standard;

Wirt:

Kaninchen

Isotyp:

IgG

GenBank-Zugangsnummer:

NM_177963

GeneID (NCBI):

91683

Vollständiger Name:

synaptotagmin XII

Berechnete Masse:

47 kDa

Beobachtete Masse:

47 kDa

Reinigungsmethode:

Antigen-Affinitätsreinigung

Empfohlene Verdünnungen:

WB 1:500-1:2400

Anwendungen

Geprüfte Anwendungen:

WB, ELISA

In Publikationen genannte Anwendungen:

WB

Getestete Reaktivität:

Human, Maus, Ratte

Zitierte Arten:

Maus

Positivkontrollen:

WB: Maushirngewebe, SH-SY5Y-Zellen

Hintergrundinformationen

SYT12 belongs to the synaptotagmin family. It may be involved in Ca²⁺-dependent exocytosis of secretory vesicles through Ca²⁺ and phospholipid binding to the C2 domain or may serve as Ca²⁺ sensors in the process of vesicular trafficking and exocytosis. The antibody is specific to STY12.

Bemerkenswerte Veröffentlichungen

Verfasser

Yingchao Li

Pubmed ID

32587661

Journal

Oxid Med Cell Longev

Anwendung

WB

Lagerung

Lagerungsbedingungen:

Bei -20°C lagern.

Lagerungspuffer:

PBS mit 0.02% Natriumazid und 50% Glycerin pH 7.3.

Aliquotieren ist nicht notwendig bei -20°C Lagerung

*** 20ul-Größen enthalten 0.1% BSA

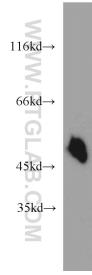
For technical support and original validation data for this product please contact:

T: 1 (888) 4PTGLAB (1-888-478-4522) (toll free in USA), or 1(312) 455-8498 (outside USA)

E: proteintech@ptglab.com
W: ptglab.com

This product is exclusively available under Proteintech Group brand and is not available to purchase from any other manufacturer.

Ausgewählte Validierungsdaten



mouse brain tissue were subjected to SDS PAGE followed by western blot with 55015-1-AP (Synaptotagmin-12 antibody) at dilution of 1:500 incubated at room temperature for 1.5 hours.