

Nur für Forschungszwecke

SCGF Polyklonaler Antikörper

Katalog-Nr.:55019-1-AP



Allgemeine Informationen

Katalog-Nr.:

55019-1-AP

Größe:

150ul , Konzentration: 300 µg/ml von
Nanodrop und 293 µg/ml durch die
Bradford-Methode mit BSA als
Standard;

Wirt:

Kaninchen

Isotyp:

IgG

GenBank-Zugangsnummer:

NM_002975

GeneID (NCBI):

6320

Vollständiger Name:

C-type lectin domain family 11,
member A

Berechnete Masse:

36 kDa

Beobachtete Masse:

36 kDa

Reinigungsmethode:

Antigen-Affinitätsreinigung

Empfohlene Verdünnungen:

WB 1:500-1:1000

Anwendungen

Geprüfte Anwendungen:

WB,ELISA

Getestete Reaktivität:

Human, Maus, Ratte

Positivkontrollen:

WB : humanes Skelettmuskelgewebe,

Hintergrundinformationen

CLEC11A, also named as CLECSF3, LSLCL, SCGF and p47, stimulates the proliferation and differentiation of hematopoietic precursor cells from various lineages, including erythrocytes, lymphocytes, granulocytes and macrophages. CLEC11A acts synergistically with other cytokines, including IL-3, GCSF, GMCSF and FLT3 ligand. It suppresses SCF-stimulated erythrocyte proliferation. The antibody is specific to CLEC11A.

Lagerung

Lagerungsbedingungen:

Bei -20°C lagern.

Lagerungspuffer:

PBS mit 0.02% Natriumazid und 50% Glycerin pH 7.3.

Aliquotieren ist nicht notwendig bei -20°C Lagerung

***** 20ul-Größen enthalten 0.1% BSA**

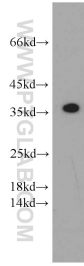
For technical support and original validation data for this product please contact:

T: 1 (888) 4PTGLAB (1-888-478-4522) (toll free
in USA), or 1(312) 455-8498 (outside USA)

E: proteintech@ptglab.com
W: ptglab.com

This product is exclusively available under Proteintech Group brand and is not available to purchase from any other manufacturer.

Ausgewählte Validierungsdaten



human skeletal muscle tissue were subjected to SDS PAGE followed by western blot with 55019-1-AP (SCGF antibody) at dilution of 1:500 incubated at room temperature for 1.5 hours.