

Nur für Forschungszwecke

CDC25A Polyklonaler Antikörper

Katalog-Nr.:55031-1-AP

Vorgestelltes Produkt

26 Publikationen



Allgemeine Informationen

Katalog-Nr.:

55031-1-AP

Größe:

150ul, Konzentration: 500 µg/ml von Nanodrop und 533 µg/ml durch die Bradford-Methode mit BSA als Standard;

Wirt:

Kaninchen

Isotyp:

IgG

GenBank-Zugangsnummer:

NM_001789

GeneID (NCBI):

993

Vollständiger Name:

cell division cycle 25 homolog A (S. pombe)

Berechnete Masse:

59 kDa

Beobachtete Masse:

60 kDa

Reinigungsmethode:

Antigen-Affinitätsreinigung

Empfohlene Verdünnungen:

WB 1:500-1:3000
IP 0.5-4.0 µg für IP und 1:200-1:1000 für WB
IHC 1:50-1:500
IF 1:50-1:500

Anwendungen

Geprüfte Anwendungen:

IF, IHC, IP, WB, ELISA

In Publikationen genannte Anwendungen:

IF, IHC, IP, WB

Getestete Reaktivität:

Human, Maus

Zitierte Arten:

Human, Maus

Positivkontrollen:

WB : HepG2-Zellen, Mausebergewebe

IP : HeLa-Zellen,

IHC : humanes Mammakarzinomgewebe, humanes Gliomgewebe

IF : humanes Mammakarzinomgewebe,

Hinweis-IHC: Antigendemaskierung mit TE-Puffer pH 9,0 empfohlen. (*) Wahlweise kann die Antigendemaskierung auch mit Citratpuffer pH 6,0 erfolgen.

Hintergrundinformationen

CDC25A belongs to the MPI phosphatase family. It is a tyrosine protein phosphatase which functions as a dosage-dependent inducer of mitotic progression. CDC25A directly dephosphorylates CDC2 and stimulates its kinase activity. It also dephosphorylates CDK2 in complex with cyclin E, in vitro. CDC25A overexpression in human cancers might contribute to tumorigenesis. This protein can be phosphorylated to reveal the molecular weight from 55 kDa to 70 kDa(PMID:21376736; 8156993).The antibody is specific to CDC25A.

Bemerkenswerte Veröffentlichungen

Verfasser	Pubmed ID	Journal	Anwendung
Hang Li	32943060	Cell Commun Signal	WB,IHC
Yonglong Zhang	31599189	Cell Cycle	WB
Jinliang Wu	27880067	Cell Cycle	WB

Lagerung

Lagerungsbedingungen:

Bei -20°C lagern. Nach dem Versand ein Jahr lang stabil

Lagerungspuffer:

0,1 M NaHCO₃, 0,1M Glyzin, 0,02% Natriumazid und 50% Glycerin, pH 7,3.

Aliquotieren ist nicht notwendig bei -20°C Lagerung

*** 20ul-Größen enthalten 0.1% BSA

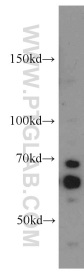
For technical support and original validation data for this product please contact:

T: 1 (888) 4PTGLAB (1-888-478-4522) (toll free in USA), or 1(312) 455-8498 (outside USA)

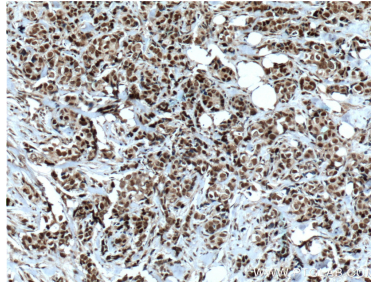
E: proteintech@ptglab.com
W: ptglab.com

This product is exclusively available under Proteintech Group brand and is not available to purchase from any other manufacturer.

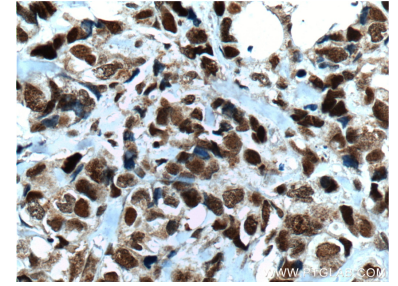
Ausgewählte Validierungsdaten



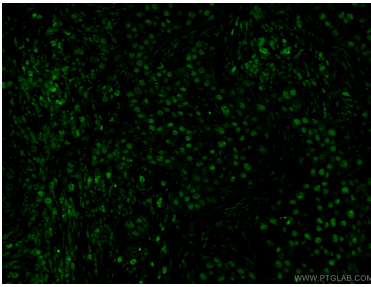
HepG2 cells were subjected to SDS PAGE followed by western blot with 55031-1-AP (CDC25A antibody) at dilution of 1:1500 incubated at room temperature for 1.5 hours.



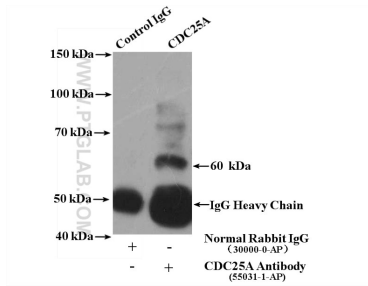
Immunohistochemical analysis of paraffin-embedded human breast cancer tissue slide using 55031-1-AP (CDC25A Antibody) at dilution of 1:200 (under 10x Lens). Heat mediated antigen retrieval with Tris-EDTA buffer (pH 9.0).



Immunohistochemical analysis of paraffin-embedded human breast cancer tissue slide using 55031-1-AP (CDC25A Antibody) at dilution of 1:200 (under 40x Lens). Heat mediated antigen retrieval with Tris-EDTA buffer (pH 9.0).



Immunofluorescent analysis of (4% PFA) fixed human breast cancer tissue using 55031-1-AP (CDC25A antibody) at dilution of 1:50 and Alexa Fluor 488-conjugated AffiniPure Goat Anti-Rabbit IgG(H+L).



IP Result of anti-CDC25A (IP:55031-1-AP, 4ug; Detection:55031-1-AP 1:300) with HeLa cells lysate 4000ug.