

Nur für Forschungszwecke

B3GALT6 Polyklonaler Antikörper

Katalog-Nr.:55049-1-AP



Allgemeine Informationen

| | | |
|---|--|--|
| Katalog-Nr.: 55049-1-AP | GenBank-Zugangsnummer: NML_080605 | Reinigungsmethode: Antigen-Affinitätsreinigung |
| Größe: 150ul , Konzentration: 800 µg/ml von Nanodrop und 313 µg/ml durch die Bradford-Methode mit BSA als Standard; | GeneID (NCBI): 126792 | Empfohlene Verdünnungen: WB 1:500-1:2000 IHC 1:20-1:200 |
| Wirt: Kaninchen | Vollständiger Name: UDP-Gal:betaGal beta 1,3-galactosyltransferase polypeptide 6 | |
| Isotyp: IgG | Berechnete Masse: 37 kDa | |
| | Beobachtete Masse: 37 kDa | |

Anwendungen

| | |
|---|---|
| Geprüfte Anwendungen: IHC, WB,ELISA | Positivkontrollen: WB : Maushirngewebe, Mauslebergewebe |
| Getestete Reaktivität: Human, Maus | IHC : humanes Leberkarzinomgewebe, humanes Lebergewebe |
| Hinweis-IHC: Antigendemaskierung mit TE-Puffer pH 9,0 empfohlen. (*) Wahlweise kann die Antigendemaskierung auch mit Citratpuffer pH 6,0 erfolgen. | |

Hintergrundinformationen

B3GALT6 belongs to the glycosyltransferase 31 family. It transfers galactose from UDP-galactose to substrates with a terminal beta-linked galactose residue. B3GALT6 has a preference for galactose-beta-1,4-xylose that is found in the linker region of glycosaminoglycans, such as heparan sulfate and chondroitin sulfate. It has no activity towards substrates with terminal glucosamine or galactosamine residues. The antibody is specific to B3GALT6.

Lagerung

Lagerungsbedingungen:
Bei -20°C lagern.
Lagerungspuffer:
PBS mit 0.02% Natriumazid und 50% Glycerin pH 7.3.
Aliquotieren ist nicht notwendig bei -20°C Lagerung

***** 20ul-Größen enthalten 0.1% BSA**

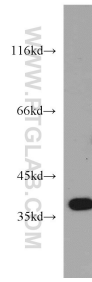
For technical support and original validation data for this product please contact:

T: 1 (888) 4PTGLAB (1-888-478-4522) (toll free in USA), or 1(312) 455-8498 (outside USA)

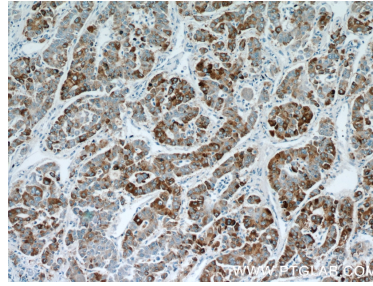
E: proteintech@ptglab.com
W: ptglab.com

This product is exclusively available under Proteintech Group brand and is not available to purchase from any other manufacturer.

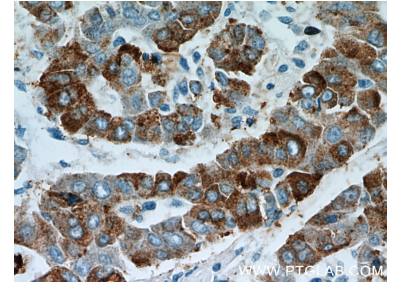
Ausgewählte Validierungsdaten



mouse brain tissue were subjected to SDS PAGE followed by western blot with 55049-1-AP (B3GALT6 antibody) at dilution of 1:500 incubated at room temperature for 1.5 hours.



Immunohistochemical analysis of paraffin-embedded human liver cancer using 55049-1-AP (B3GALT6 antibody) at dilution of 1:50 (under 10x lens).



Immunohistochemical analysis of paraffin-embedded human liver cancer using 55049-1-AP (B3GALT6 antibody) at dilution of 1:50 (under 40x lens).