

Nur für Forschungszwecke

GSX1 Polyklonaler Antikörper

Katalog-Nr.:55050-1-AP



Allgemeine Informationen

Katalog-Nr.:
55050-1-AP

Größe:

150ul, Konzentration: 1500 µg/ml von219409

Nanodrop und 613 µg/ml durch die
Bradford-Methode mit BSA als
Standard;

Wirt:

Kaninchen

Isotyp:

IgG

GenBank-Zugangsnummer:

NM_145657

GeneID (NCBI):

219409

Vollständiger Name:

GS homeobox 1

Berechnete Masse:

28 kDa

Beobachtete Masse:

25-28 kDa

Reinigungsmethode:

Antigen-Affinitätsreinigung

Empfohlene Verdünnungen:

WB 1:500-1:1000

Anwendungen

Geprüfte Anwendungen:

WB, ELISA

Getestete Reaktivität:

Human, Maus, Ratte

Positivkontrollen:

WB : Mauslebergewebe,

Hintergrundinformationen

GSX1, also named as GSH1, belongs to the Antp homeobox family. It is probable transcription factor that binds to the DNA sequence 5'-GC[TA][AC]ATTA[GA]-3'. GSX1 activates the transcription of the GHRH gene. It plays an important role in pituitary development. The antibody is specific to GSX1.

Lagerung

Lagerungsbedingungen:

Bei -20°C lagern.

Lagerungspuffer:

PBS mit 0.02% Natriumazid und 50% Glycerin pH 7.3.

Aliquotieren ist nicht notwendig bei -20°C Lagerung

*** 20ul-Größen enthalten 0.1% BSA

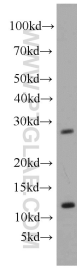
For technical support and original validation data for this product please contact:

T: 1 (888) 4PTGLAB (1-888-478-4522) (toll free
in USA), or 1(312) 455-8498 (outside USA)

E: proteintech@ptglab.com
W: ptglab.com

This product is exclusively available under Proteintech Group brand and is not available to purchase from any other manufacturer.

Ausgewählte Validierungsdaten



mouse liver tissue were subjected to SDS PAGE followed by western blot with 55050-1-AP (GSX1 antibody) at dilution of 1:500 incubated at room temperature for 1.5 hours.