

Nur für Forschungszwecke

PYCR2-specific Polyklonaler Antikörper



Katalog-Nr.: 55060-1-AP

1 Publikationen

Allgemeine Informationen

Katalog-Nr.:
55060-1-AP

Größe:
150ul, Konzentration: 600 µg/ml von
Nanodrop und 507 µg/ml durch die
Bradford-Methode mit BSA als
Standard;

Wirt:
Kaninchen

Isotyp:
IgG

GenBank-Zugangsnummer:
NM_013328

GeneID (NCBI):
29920

Vollständiger Name:
pyrroline-5-carboxylate reductase
family, member 2

Berechnete Masse:
34 kDa

Beobachtete Masse:
27-31 kDa, 20 kDa

Reinigungsmethode:

Antigen-Affinitätsreinigung

Empfohlene Verdünnungen:

WB 1:500-1:1000

IF 1:20-1:200

Anwendungen

Geprüfte Anwendungen:

IF, WB, ELISA

In Publikationen genannte Anwendungen:

WB

Getestete Reaktivität:

Human

Zitierte Arten:

Human

Positivkontrollen:

WB : HeLa-Zellen, L02-Zellen

IF : HeLa-Zellen,

Hintergrundinformationen

PYCR2, also named as P5CR2, belongs to the pyrroline-5-carboxylate reductase family. It catalyses the reaction: L-proline + NAD(P)⁺ = 1-pyrroline-5-carboxylate + NAD(P)H. This antibody is specific to PYCR2 and has no cross reaction to PYCR1.

Bemerkenswerte Veröffentlichungen

Verfasser	Pubmed ID	Journal	Anwendung
Bobby Jones	33446840	Sci Rep	WB

Lagerung

Lagerungsbedingungen:

Bei -20°C lagern.

Lagerungspuffer:

PBS mit 0.02% Natriumazid und 50% Glycerin pH 7.3.

Aliquotieren ist nicht notwendig bei -20°C Lagerung

*** 20ul-Größen enthalten 0.1% BSA

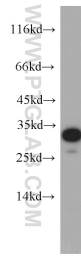
For technical support and original validation data for this product please contact:

T: 1 (888) 4PTGLAB (1-888-478-4522) (toll free
in USA), or 1(312) 455-8498 (outside USA)

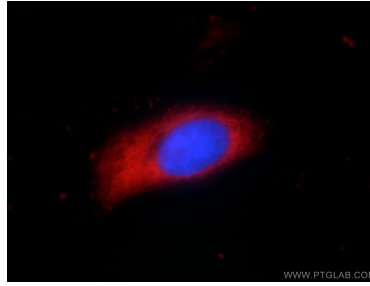
E: proteintech@ptglab.com
W: ptglab.com

This product is exclusively available under Proteintech Group brand and is not available to purchase from any other manufacturer.

Ausgewählte Validierungsdaten



HeLa cells were subjected to SDS PAGE followed by western blot with 55060-1-AP (PYCR2 antibody) at dilution of 1:500 incubated at room temperature for 1.5 hours.



Immunofluorescent analysis of HeLa cells using 55060-1-AP (PYCR2 antibody) at dilution of 1:50 and Rhodamine-Goat anti-Rabbit IgG.