

Nur für Forschungszwecke

PLA2G4B Polyklonaler Antikörper

Katalog-Nr.:55074-1-AP



Allgemeine Informationen

Katalog-Nr.: 55074-1-AP	GenBank-Zugangsnummer: NM_001114633	Reinigungsmethode: Antigen-Affinitätsreinigung
Größe: 150ul , Konzentration: 300 µg/ml von Nanodrop und 193 µg/ml durch die Bradford-Methode mit BSA als Standard;	GeneID (NCBI): 100137049	Empfohlene Verdünnungen: WB 1:200-1:1000 IHC 1:20-1:200
Wirt: Kaninchen	Vollständiger Name: phospholipase A2, group IVB (cytosolic)	
Isotyp: IgG	Berechnete Masse: 88 kDa	
	Beobachtete Masse: ~88 kDa	

Anwendungen

Geprüfte Anwendungen: IHC, WB,ELISA	Positivkontrollen: WB : humanes Plasmagewebe, IHC : humanes Gliomgewebe,
Getestete Reaktivität: Human	

Hinweis-IHC: Antigendemaskierung mit TE-Puffer pH 9,0 empfohlen. (*) Wahlweise kann die Antigendemaskierung auch mit Citratpuffer pH 6,0 erfolgen.

Hintergrundinformationen

PLA2G4B, also named as cPLA2-beta, is a member of the cytosolic phospholipase A2 protein family. It is calcium-dependent phospholipase A2 that selectively hydrolyzes glycerophospholipids in the sn-2 position with a preference for arachidonoyl phospholipids. PLA2G4B has five isoforms with MW 88 kDa, 100 kDa, 55 kDa and 114 kDa.

Lagerung

Lagerungsbedingungen:
Bei -20°C lagern.
Lagerungspuffer:
0,1 M NaHCO₃, 0,1M Glyzin, 0,02% Natriumazid und 50% Glycerin, pH 7,3.
Aliquotieren ist nicht notwendig bei -20°C Lagerung

***** 20ul-Größen enthalten 0.1% BSA**

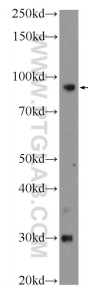
For technical support and original validation data for this product please contact:

T: 1 (888) 4PTGLAB (1-888-478-4522) (toll free in USA), or 1(312) 455-8498 (outside USA)

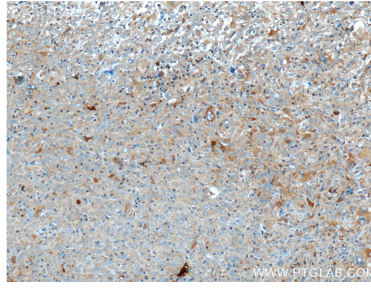
E: proteintech@ptglab.com
W: ptglab.com

This product is exclusively available under Proteintech Group brand and is not available to purchase from any other manufacturer.

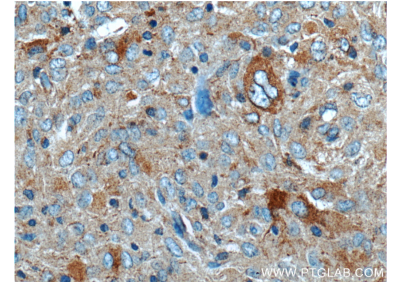
Ausgewählte Validierungsdaten



human plasma were subjected to SDS PAGE followed by western blot with 55074-1-AP (PLA2G4B Antibody) at dilution of 1:300 incubated at room temperature for 1.5 hours.



Immunohistochemical analysis of paraffin-embedded human gliomas tissue slide using 55074-1-AP (PLA2G4B Antibody) at dilution of 1:50 (under 10x lens).



Immunohistochemical analysis of paraffin-embedded human gliomas tissue slide using 55074-1-AP (PLA2G4B Antibody) at dilution of 1:50 (under 40x lens).