

Nur für Forschungszwecke

GDI2 Polyklonaler Antikörper

Katalog-Nr.:55096-1-AP



Allgemeine Informationen

Katalog-Nr.: 55096-1-AP	GenBank-Zugangsnummer: NM_001494	Reinigungsmethode: Antigen-Affinitätsreinigung
Größe: 150ul , Konzentration: 200 µg/ml von Nanodrop und 133 µg/ml durch die Bradford-Methode mit BSA als Standard;	GeneID (NCBI): 2665	Empfohlene Verdünnungen: IHC 1:20-1:200
Wirt: Kaninchen	Vollständiger Name: GDP dissociation inhibitor 2	
Isotyp: IgG	Berechnete Masse: 51 kDa	

Anwendungen

Geprüfte Anwendungen: IHC,ELISA	Positivkontrollen: IHC : humanes Hautgewebe, humanes Lebergewebe
Getestete Reaktivität: Human	

Hinweis-IHC: Antigenmaskierung mit TE-Puffer pH 9,0 empfohlen. (*) Wahlweise kann die Antigenmaskierung auch mit Citratpuffer pH 6,0 erfolgen.

Hintergrundinformationen

GDP dissociation inhibitors (GDIs) are proteins that regulate the GDP-GTP exchange reaction of members of the rab family, GDIs can bind and release GDP-bound Rab proteins from membranes. Two GDI proteins towards different Rab proteins have been identified. GDI 1 interacts with almost all of the Rab proteins, while GDI2 interacts with Rab11 but not Rab3A. GDI2 distributes ubiquitously, displaying a membrane bound location in perinuclear regions of cells. GDI-2 was thought to be involved in cellular response to insulin. It electrophoreses as a 46kd protein in SDS-PAGE. (PMID: 7929030; PMID: 19570034). The antibody is specific to GDI2. And it has no cross reaction to GDI1.

Lagerung

Lagerungsbedingungen:
Bei -20°C lagern.
Lagerungspuffer:
0,1 M NaHCO₃, 0,1M Glyzin, 0,02% Natriumazid und 50% Glycerin, pH 7,3.
Aliquotieren ist nicht notwendig bei -20°C Lagerung

***** 20ul-Größen enthalten 0.1% BSA**

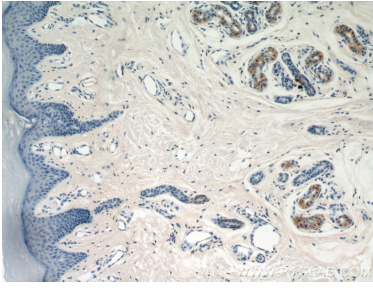
For technical support and original validation data for this product please contact:

T: 1 (888) 4PTGLAB (1-888-478-4522) (toll free
in USA), or 1(312) 455-8498 (outside USA)

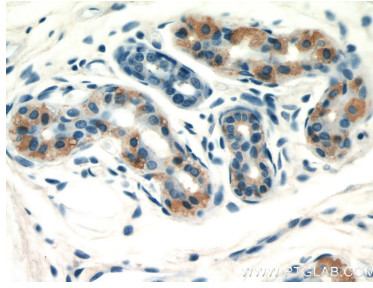
E: proteintech@ptglab.com
W: ptglab.com

This product is exclusively available under Proteintech Group brand and is not available to purchase from any other manufacturer.

Ausgewählte Validierungsdaten



Immunohistochemical analysis of paraffin-embedded human skin using 55096-1-AP (GDI2 antibody) at dilution of 1:50 (under 10x lens).



Immunohistochemical analysis of paraffin-embedded human skin using 55096-1-AP (GDI2 antibody) at dilution of 1:50 (under 40x lens).