

Nur für Forschungszwecke

# SPI1 Polyklonaler Antikörper

Katalog-Nr.:55100-1-AP

Vorgestelltes Produkt

5 Publikationen



## Allgemeine Informationen

**Katalog-Nr.:**

55100-1-AP

**Größe:**

150ul , Konzentration: 600 µg/ml von Nanodrop und 333 µg/ml durch die Bradford-Methode mit BSA als Standard;

**Wirt:**

Kaninchen

**Isotyp:**

IgG

**GenBank-Zugangsnummer:**

NM\_003120

**GeneID (NCBI):**

6688

**Vollständiger Name:**

spleen focus forming virus (SFFV) proviral integration oncogene spi1

**Berechnete Masse:**

31 kDa

**Beobachtete Masse:**

31-38 kDa

**Reinigungsmethode:**

Antigen-Affinitätsreinigung

**Empfohlene Verdünnungen:**

WB 1:500-1:1000

## Anwendungen

**Geprüfte Anwendungen:**

WB, ELISA

**In Publikationen genannte Anwendungen:**

IF, WB

**Getestete Reaktivität:**

Human, Maus, Ratte

**Zitierte Arten:**

Human, Maus

**Positivkontrollen:**

WB : Mauslebergewebe, HepG2-Zellen

## Hintergrundinformationen

SPI1 binds to the PU-box which is a purine-rich DNA sequence (5'-GAGGAA-3') that can act as a lymphoid-specific enhancer. SPI1 is a transcriptional activator that may be specifically involved in the differentiation or activation of macrophages or B-cells. It also binds RNA and may modulate pre-mRNA splicing. The antibody is specific to SPI1.

## Bemerkenswerte Veröffentlichungen

Verfasser	Pubmed ID	Journal	Anwendung
Hai-Shuang Lin	25258381	J Leukoc Biol	WB
Jiaoyue Hu	32358573	Mucosal Immunol	IF
Yanhong Shi	26627845	Sci Rep	WB

## Lagerung

**Lagerungsbedingungen:**

Bei -20°C lagern.

**Lagerungspuffer:**

PBS mit 0.02% Natriumazid und 50% Glycerin pH 7.3.

Aliquotieren ist nicht notwendig bei -20°C Lagerung

\*\*\* 20ul-Größen enthalten 0.1% BSA

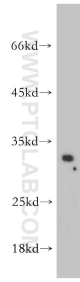
For technical support and original validation data for this product please contact:

T: 1 (888) 4PTGLAB (1-888-478-4522) (toll free in USA), or 1(312) 455-8498 (outside USA)

E: proteintech@ptglab.com  
W: ptglab.com

This product is exclusively available under Proteintech Group brand and is not available to purchase from any other manufacturer.

## Ausgewählte Validierungsdaten



mouse liver tissue were subjected to SDS PAGE followed by western blot with 55100-1-AP (SPI1 antibody) at dilution of 1:300 incubated at room temperature for 1.5 hours.