

Nur für Forschungszwecke

# INSRR Polyklonaler Antikörper

Katalog-Nr.:55112-1-AP



## Allgemeine Informationen

<b>Katalog-Nr.:</b> 55112-1-AP	<b>GenBank-Zugangsnummer:</b> NM_014215	<b>Reinigungsmethode:</b> Antigen-Affinitätsreinigung
<b>Größe:</b> 150ul , Konzentration: 400 µg/ml von Nanodrop und 227 µg/ml durch die Bradford-Methode mit BSA als Standard;	<b>GeneID (NCBI):</b> 3645	<b>Empfohlene Verdünnungen:</b> WB 1:500-1:2000
<b>Wirt:</b> Kaninchen	<b>Vollständiger Name:</b> IR related receptor	
<b>Isotyp:</b> IgG	<b>Berechnete Masse:</b> 144 kDa	
	<b>Beobachtete Masse:</b> 150-155 kDa	

## Anwendungen

<b>Geprüfte Anwendungen:</b> WB,ELISA	<b>Positivkontrollen:</b> WB : Mausnierengewebe, humanes Hirngewebe
<b>Getestete Reaktivität:</b> Human, Maus, Ratte	

## Hintergrundinformationen

INSRR, also named as IRR, belongs to the protein kinase superfamily, Tyr protein kinase family and INS receptor subfamily. It probably binds an INS related protein and has a tyrosine-protein kinase activity. It phosphorylates the INS receptor substrates IRS-1 and IRS-2. INSRR is a heterotetrameric transmembrane receptor composed of two alpha and two beta chains linked by disulfide bonds. INSRR shares high homology with the INS (IR) and the IGF-1R, but doesn't bind any of IR and IGF-1R known ligands. The antibody is specific to INSRR.

## Lagerung

**Lagerungsbedingungen:**  
Bei -20°C lagern.  
**Lagerungspuffer:**  
PBS mit 0.02% Natriumazid und 50% Glycerin pH 7.3.  
Aliquotieren ist nicht notwendig bei -20°C Lagerung

**\*\*\* 20ul-Größen enthalten 0.1% BSA**

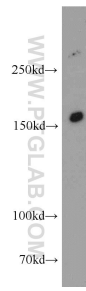
For technical support and original validation data for this product please contact:

T: 1 (888) 4PTGLAB (1-888-478-4522) (toll free  
in USA), or 1(312) 455-8498 (outside USA)

E: [proteintech@ptglab.com](mailto:proteintech@ptglab.com)  
W: [ptglab.com](http://ptglab.com)

**This product is exclusively available under Proteintech Group brand and is not available to purchase from any other manufacturer.**

## Ausgewählte Validierungsdaten



mouse kidney tissue were subjected to SDS PAGE followed by western blot with 55112-1-AP (INSRR antibody) at dilution of 1:500 incubated at room temperature for 1.5 hours.