

Nur für Forschungszwecke

GUCY2D Polyklonaler Antikörper

Katalog-Nr.: 55127-1-AP

2 Publikationen



Allgemeine Informationen

Katalog-Nr.:
55127-1-AP

Größe:
150ul, Konzentration: 350 µg/ml von
Nanodrop und 393 µg/ml durch die
Bradford-Methode mit BSA als
Standard;

Wirt:
Kaninchen

Isotyp:
IgG

GenBank-Zugangsnummer:
NM_000180

GeneID (NCBI):
3000
Vollständiger Name:
guanylate cyclase 2D, membrane
(retina-specific)

Berechnete Masse:
120 kDa

Beobachtete Masse:
120 kDa, 95 kDa

Reinigungsmethode:
Antigen-Affinitätsreinigung
Empfohlene Verdünnungen:
WB 1:500-1:1000

Anwendungen

Geprüfte Anwendungen:
WB, ELISA

In Publikationen genannte Anwendungen:
IF, WB

Getestete Reaktivität:
Human, Maus, Ratte

Zitierte Arten:
Human, Maus

Positivkontrollen:

WB: Maushirngewebe, humanes Hirngewebe

Hintergrundinformationen

GUCY2D, also named as CORD6, GUC1A4, GUC2D, RETGC, RETGC1 and ROS-GC, belongs to the adenylyl cyclase class-4/guanylyl cyclase family. It probably plays a specific functional role in the rods and/or cones of photoreceptors. It may be the enzyme involved in the resynthesis of cGMP required for recovery of the dark state after phototransduction. A number of nonsense and frameshift mutations in the GUCY2D gene have been identified in LCA1 patients. Defects in GUCY2D are the cause of cone-rod dystrophy type 6 (CORD6). GUCY2D is responsible for many reported cases of autosomal dominant CRDs. The antibody is specific to GUCY2D.

Bemerkenswerte Veröffentlichungen

Verfasser	Pubmed ID	Journal	Anwendung
Poppy Datta	31694913	J Biol Chem	WB, IF
Suguru Yamasaki	35024589	iScience	IF

Lagerung

Lagerungsbedingungen:

Bei -20°C lagern.

Lagerungspuffer:

PBS mit 0.02% Natriumazid und 50% Glycerin pH 7.3.

Aliquotieren ist nicht notwendig bei -20°C Lagerung

*** 20ul-Größen enthalten 0.1% BSA

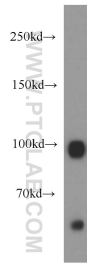
For technical support and original validation data for this product please contact:

T: 1 (888) 4PTGLAB (1-888-478-4522) (toll free
in USA), or 1(312) 455-8498 (outside USA)

E: proteintech@ptglab.com
W: ptglab.com

This product is exclusively available under Proteintech Group brand and is not available to purchase from any other manufacturer.

Ausgewählte Validierungsdaten



mouse brain tissue were subjected to SDS PAGE followed by western blot with 55127-1-AP (GUCY2D antibody) at dilution of 1:300 incubated at room temperature for 1.5 hours.