

Nur für Forschungszwecke

# PSAPL1 Polyklonaler Antikörper

Katalog-Nr.:55128-1-AP



## Allgemeine Informationen

**Katalog-Nr.:**  
55128-1-AP

**Größe:**  
150ul , Konzentration: 493 µg/ml  
durch die Bradford-Methode mit BSA  
als Standard;

**Wirt:**  
Kaninchen

**Isotyp:**  
IgG

**GenBank-Zugangsnummer:**  
NM\_001085382

**GeneID (NCBI):**  
768239

**Vollständiger Name:**  
prosaposin-like 1

**Berechnete Masse:**  
57 kDa

**Beobachtete Masse:**  
57-63 kDa

**Reinigungsmethode:**  
Antigen-Affinitätsreinigung

**Empfohlene Verdünnungen:**  
WB 1:500-1:1000  
IF 1:20-1:200

## Anwendungen

**Geprüfte Anwendungen:**  
IF, WB,ELISA

**Getestete Reaktivität:**  
Human

**Positivkontrollen:**

**WB :** humanes Hodengewebe, Multizellen/-gewebe  
**IF :** HepG2-Zellen,

## Hintergrundinformationen

PSAPL1 is a protein like PSAP. It can be cleaved to be 5 chains: Saposin A-like, Saposin B-Val-like, Saposin B-like, Saposin C-like and Saposin D-like. PSAPL1 may activate the lysosomal degradation of sphingolipids. The antibody is specific to PSAPL1.

## Lagerung

**Lagerungsbedingungen:**  
Bei -20°C lagern.

**Lagerungspuffer:**  
PBS mit 0.02% Natriumazid und 50% Glycerin pH 7.3.

**Aliquotieren ist nicht notwendig bei -20°C Lagerung**

**\*\*\* 20ul-Größen enthalten 0.1% BSA**

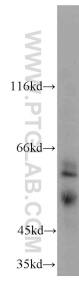
For technical support and original validation data for this product please contact:

T: 1 (888) 4PTGLAB (1-888-478-4522) (toll free  
in USA), or 1(312) 455-8498 (outside USA)

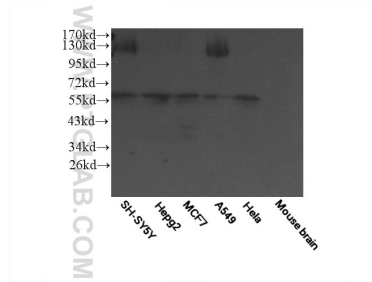
E: proteintech@ptglab.com  
W: ptglab.com

**This product is exclusively available under Proteintech Group brand and is not available to purchase from any other manufacturer.**

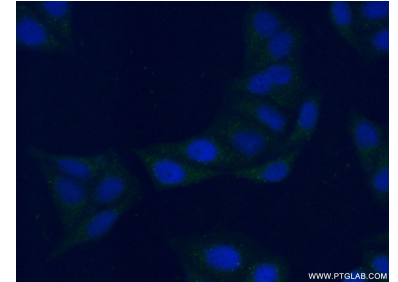
## Ausgewählte Validierungsdaten



human testis tissue were subjected to SDS PAGE followed by western blot with 55128-1-AP (PSAPL1 antibody) at dilution of 1:200 incubated at room temperature for 1.5 hours.



WB result of 55128-1-AP.



Immunofluorescent analysis of (-20°C Ethanol) fixed HepG2 cells using 55128-1-AP (PSAPL1 antibody) at dilution of 1:50 and Alexa Fluor 488-conjugated AffiniPure Goat Anti-Rabbit IgG(H+L).